

# Servisní příručka Dell™ Inspiron™ N7010

[Než začnete](#)

[Baterie](#)

[Optická jednotka](#)

[Kryt modulů](#)

[Paměťové moduly](#)

[Pevný disk](#)

[Klávesnice](#)

[Opěrka rukou](#)

[Deska tlačítka napájení](#)

[Knoflíková baterie](#)

[Panel indikátorů](#)

[Bezdrátová karta Mini-Card](#)

[Interní karta s bezdrátovou technologií Bluetooth®](#)

[Ventilátor procesoru](#)

[Reproduktory](#)

[Sestava subwooferu](#)

[Displej](#)

[Modul kamery](#)

[Střední kryt](#)

[Karta vstupů/výstupů \(v/v\)](#)

[Základní deska](#)

[Chladič procesoru](#)

[Modul procesoru](#)

[Dceřiná deska](#)

[Konektor adaptéru střídavého proudu](#)

[Aktualizace systému BIOS](#)

---

## Poznámky, upozornění a varování



**POZNÁMKA:** POZNÁMKA označuje důležité informace, které pomáhají lepšímu využití počítače.



**UPOZORNĚNÍ:** UPOZORNĚNÍ označuje nebezpečí poškození hardwaru nebo ztráty dat a popisuje, jak se lze problému vyhnout.



**VAROVÁNÍ:** VAROVÁNÍ upozorňuje na možné poškození majetku a riziko úrazu nebo smrti.

---

Informace v tomto dokumentu se mohou bez předchozího upozornění změnit.  
© 2010 Dell Inc. Všechna práva vyhrazena.

Jakákoli reprodukce těchto materiálů bez písemného souhlasu společnosti Dell Inc. je přísně zakázána.

Ochranné známky použité v tomto textu: *Dell*, logo *DELL* a *Inspiron* jsou ochranné známky společnosti Dell Inc.; *Bluetooth* je registrovaná ochranná známka společnosti Bluetooth SIG, Inc. a společnost Dell ji používá v rámci licence; *Microsoft*, *Windows*, *Windows Vista* a logo tlačítka Start systému *Windows Vista* jsou ochranné známky nebo registrované ochranné známky společnosti Microsoft Corporation v USA a dalších zemích.

Ostatní obchodní značky a názvy mohou být v tomto dokumentu použity buď v souvislosti s organizacemi, které si na tyto značky a názvy činí nárok, nebo s jejich produkty. Společnost Dell Inc. se zříká všech vlastnických nároků na ochranné známky a obchodní značky jiné než vlastní.

Číslo modelu: řada P08E  
Číslo typu: P08E001

Březen 2010 Revize A00

[Zpět na stránku obsahu](#)

## Konektor adaptéru střídavého proudu

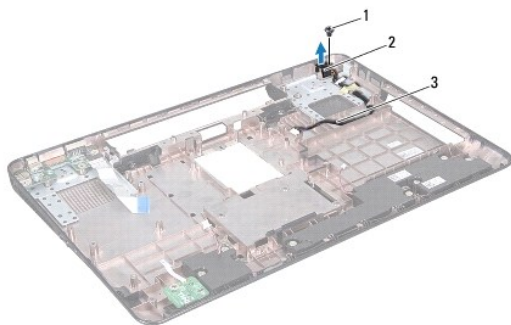
Servisní příručka Dell™ Inspiron™ N7010

- [Vyjmutí konektoru napájecího adaptéru](#)
- [Zapojení konektoru adaptéru střídavého proudu](#)

- VAROVÁNÍ:** Před manipulací uvnitř počítače si přečtěte bezpečnostní informace dodané s počítačem. Další informace o vhodných bezpečných postupech naleznete na domovské stránce Regulatory Compliance (Soulad s předpisy) na adrese [www.dell.com/regulatory\\_compliance](http://www.dell.com/regulatory_compliance).
- UPOZORNĚNÍ:** Opravy počítače smí provádět pouze kvalifikovaný servisní technik. Na škody způsobené servisním zásahem, který nebyl schválen společností Dell™, se záruka nevztahuje.
- UPOZORNĚNÍ:** Chcete-li předejít elektrostatickému výboji, použijte uzemňovací náramek nebo se opakovaně dotýkejte nenatřeného kovového povrchu (například konektoru počítače).
- UPOZORNĚNÍ:** Před manipulací uvnitř počítače vyjměte hlavní baterii (viz část [Vyjmutí baterie](#)). Převedete tak poškození základní desky.

### Vyjmutí konektoru napájecího adaptéru

1. Postupujte podle pokynů v části [Než začnete](#).
2. Vyjměte baterii (viz část [Vyjmutí baterie](#)).
3. Postupujte podle pokynů [krok 3](#) až [krok 17](#) v části [Vyjmutí základní desky](#).
4. Odmontujte sestavu displeje (viz část [Odeimutí sestavy displeje](#)).
5. Sejměte střední kryt (viz [Sejmutí středního krytu](#)).
6. Vyjměte dceřinou desku (viz část [Vyjmutí dceřiné desky](#)).
7. Vyšroubujte šroub, který upevňuje konektor adaptéru střídavého proudu k základně počítače.
8. Poznamenejte si vedení kabelu konektoru napájecího adaptéru a vyjměte konektor napájecího adaptéru ze základny počítače.



1	šroub	2	konektor napájecího adaptéru
3	kabel konektoru adaptéru střídavého proudu		

### Zapojení konektoru adaptéru střídavého proudu

1. Postupujte podle pokynů v části [Než začnete](#).
2. Veďte kabel konektoru napájecího adaptéru a položte konektor napájecího adaptéru na základnu počítače.
3. Našroubujte šroub, který upevňuje konektor adaptéru střídavého proudu k základně počítače.

4. Zasaďte dceřinou desku (viz část [Zasazení dceřiné desky](#)).
5. Nasaďte střední kryt (viz [Nasazení středního krytu](#)).
6. Namontujte sestavu displeje (viz část [Montáž sestavy displeje](#)).
7. Postupujte podle pokynů [krok 7](#) až [krok 22](#) v části [Nasazení základní desky](#).
8. Vložte baterii (viz část [Výměna baterie](#)).

**△ UPOZORNĚNÍ:** Před zapnutím počítače našroubujte všechny šrouby zpět a zajistěte, aby **žádné nezůstaly volně uvnitř počítače**. Pokud tak neučiníte, může dojít k poškození počítače.

---

[Zpět na stránku obsahu](#)

[Zpět na stránku obsahu](#)

## Baterie

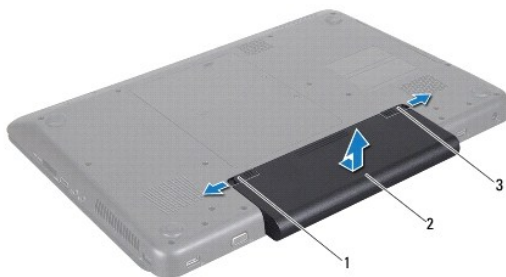
### Servisní příručka Dell™ Inspiron™ N7010

- [Vyjmutí baterie](#)
- [Výměna baterie](#)

- VAROVÁNÍ:** Před manipulací uvnitř počítače si přečtěte bezpečnostní informace dodané s počítačem. Další informace o vhodných bezpečných postupech naleznete na domovské stránce Regulatory Compliance (Soulad s předpisy) na adrese [www.dell.com/regulatory\\_compliance](http://www.dell.com/regulatory_compliance).
- UPOZORNĚNÍ:** Opravy počítače smí provádět pouze kvalifikovaný servisní technik. Na škody způsobené servisním zásahem, který nebyl schválen společností Dell™, se záruka nevztahuje.
- UPOZORNĚNÍ:** Chcete-li předejít elektrostatickému výboji, použijte uzemňovací náramek nebo se opakovaně dotýkejte nenatřeného kovového povrchu (například konektoru počítače).
- UPOZORNĚNÍ:** Používejte pouze baterii určenou speciálně pro tento počítač Dell. Předejete tak poškození počítače. Nepoužívejte baterie určené pro jiné počítače Dell.
- 

## Vyjmutí baterie

1. Postupujte podle pokynů v části [Než začnete](#).
2. Vypněte počítač a obraťte jej.
3. Přesuňte uvolňovací západku baterie do odemčené polohy.
4. Posuňte uvolňovací západku baterie do strany.
5. Vysuňte a zvedněte baterii z přihrádky.



1	západka zamknutí baterie	2	baterie
3	západka pro uvolnění baterie		

---

## Výměna baterie

1. Postupujte podle pokynů v části [Než začnete](#).
  2. Zarovnejte otvory na baterii s drážkami v oddělení pro baterii.
  3. Zasuňte baterii do její pozice, až zaklapne na místo.
  4. Přesuňte západku zamknutí baterie do uzamčené polohy.
- 

[Zpět na stránku obsahu](#)

[Zpět na stránku obsahu](#)

## Než začnete

### Servisní příručka Dell™ Inspiron™ N7010

- [Doporučené nástroje](#)
- [Vypnutí počítače](#)
- [Před manipulací uvnitř počítače](#)

V této příručce jsou uvedeny pokyny pro odebrání a instalaci komponent do počítače. Není-li uvedeno jinak, u každého postupu se předpokládá, že jsou splněny následující podmínky:

1. Provedli jste kroky v částech [Vypnutí počítače](#) a [Před manipulací uvnitř počítače](#).
1. Prostudovali jste si bezpečnostní informace dodané s počítačem.
1. Součást může být vyměněna nebo (v případě samostatného nákupu) nainstalována podle postupu demontáže provedeného v obráceném pořadí kroků.

---

## Doporučené nástroje

Postupy uvedené v tomto dokumentu mohou vyžadovat použití následujících nástrojů:

1. Malý plochý šroubovák
1. Křížový šroubovák
1. Plastová jehla
1. Spustitelný aktualizací program pro BIOS je k dispozici na stránkách [support.dell.com](http://support.dell.com)

---

## Vypnutí počítače

**△ UPOZORNĚNÍ:** Před vypnutím počítače uložte a zavřete všechny otevřené soubory a ukončete všechny spuštěné aplikace. Zamezíte tak ztrátě dat.

1. Uložte a zavřete všechny otevřené soubory a ukončete všechny spuštěné aplikace.
2. Ukončete operační systém:

*Windows Vista®:*

Klikněte na tlačítko **start** , na šipku  a poté na tlačítko **Vypnout**.

*Windows® 7:*

Klikněte na tlačítko **Start**  a poté na tlačítko **Vypnout**.

3. Zkontrolujte, zda je počítač vypnutý. Pokud se počítač nevypne automaticky po ukončení operačního systému, stiskněte a podržte tlačítko napájení, dokud se počítač nevypne.

---

## Před manipulací uvnitř počítače

Dodržujte následující bezpečnostní zásady, abyste zabránili možnému poškození počítače nebo úrazu.

**⚠ VAROVÁNÍ:** Před manipulací uvnitř počítače si přečtěte bezpečnostní informace dodané s počítačem. Další informace o vhodných bezpečných postupech naleznete na domovské stránce **Regulatory Compliance (Soulad s předpisy)** na adrese [www.dell.com/regulatory\\_compliance](http://www.dell.com/regulatory_compliance).

**△ UPOZORNĚNÍ:** Opravy počítače smí provádět pouze kvalifikovaný servisní technik. Na škody způsobené neoprávněným servisním zásahem se nevztahuje záruka.

**△ UPOZORNĚNÍ:** Zacházejte s komponentami a deskami opatrně. Nedotýkejte se komponent nebo kontaktů na desce. Držte desku za její hrany nebo kovový montážní držák. Součásti (například procesor) držte za hrany, nikoli za kolíky (piny).

**△ UPOZORNĚNÍ:** Při odpojování kabelu tahejte za konektor nebo pásek pro vytahování, nikoli za samotný kabel. Některé kabely jsou vybaveny konektory s pojistkami. Pokud odpojujete tento typ kabelu, před odpojením kabelu pojistky stiskněte. Při odtahování konektorů od sebe je udržujte rovnoměrně seřazené, abyste neohnuli některé kolíky konektorů. Také se před zapojením kabelu ujistěte, že jsou oba konektory správně nasměrovány a zarovnané.

**△ UPOZORNĚNÍ:** Aby se zabránilo poškození, před manipulací uvnitř počítače proveďte následující kroky.

1. Ujistěte se, že je pracovní povrch plochý a čistý, aby nedošlo k poškrábání krytu počítače.
2. Vypněte počítač (viz část [Vypnutí počítače](#)) a všechna připojená zařízení.

**△ UPOZORNĚNÍ:** Při odpojování síťového kabelu nejprve odpojte kabel od počítače a potom ze síťového zařízení.

3. Odpojte od počítače veškeré telefonní a síťové kabely.
4. Stiskněte a vyjměte všechny karty instalované ve čtečce multimediálních karet 7-v-1.
5. Odpojte počítač a všechna připojená zařízení z elektrických zásuvek.
6. Odpojte všechna zařízení připojená k počítači.

**△ UPOZORNĚNÍ:** Před manipulací uvnitř počítače vyjměte hlavní baterii (viz část [Vyjmutí baterie](#)). Předjedete tak poškození základní desky.

7. Vyjměte baterii (viz část [Vyjmutí baterie](#)).
8. Otočte počítač horní stranou nahoru, otevřete displej, stiskněte tlačítko napájení a uzemněte tak základní desku.

---


[Zpět na stránku obsahu](#)

[Zpět na stránku obsahu](#)

## Aktualizace systému BIOS

Servisní příručka Dell™ Inspiron™ N7010

1. Zapněte počítač.
2. Přejděte na web [support.dell.com/support/downloads](http://support.dell.com/support/downloads).
3. Klikněte na tlačítko **Select Model** (Vybrat model).
4. Vyhledejte soubor aktualizace systému BIOS pro váš počítač:


 **POZNÁMKA:** Servisní štítek počítače naleznete na jeho spodní straně.

Pokud máte k dispozici servisní štítek počítače:

- a. Klikněte na položku **Enter a Service Tag** (Zadat servisní štítek).
- b. Zadejte servisní označení do pole **Enter a service tag**: (Zadejte servisní označení:), klikněte na tlačítko **Go** (Přejít) a pokračujte k části [krok 5](#).

Pokud nemáte k dispozici servisní štítek počítače:

- a. V seznamu **Select Your Product Family** (Výběr rodiny produktů) zvolte typ produktu.
- b. V seznamu **Select Your Product Line** (Výběr skupiny produktů) zvolte produktovou řadu.
- c. V seznamu **Select Your Product Model** (Výběr modelu produktů) zvolte číslo modelu produktu.

 **POZNÁMKA:** Pokud jste vybrali jiný model a chcete začít výběr znovu, klikněte na tlačítko **Start Over** (Začít znovu) v pravém horním rohu nabídky.

- d. Klikněte na odkaz **Confirm** (Potvrdit).
5. Na obrazovce se objeví seznam výsledků. Klikněte na tlačítko **BIOS**.
  6. Kliknutím na tlačítko **Download Now** (Stáhnout nyní) soubor stáhněte. Zobrazí se okno **File Download** (Stahování souboru).
  7. Klikněte na tlačítko **Save** (Uložit) a uložte soubor na pracovní plochu. Soubor se stáhne na pracovní plochu.
  8. Pokud se zobrazí okno **Download Complete** (Stahování dokončeno), klikněte na tlačítko **Close** (Zavřít). Na pracovní ploše se zobrazí ikona souboru a ponese stejný název jako stažená aktualizace systému BIOS.
  9. Dvakrát klikněte na ikonu souboru na pracovní ploše a postupujte podle pokynů na obrazovce.

---

[Zpět na stránku obsahu](#)

[Zpět na stránku obsahu](#)

## Interní karta s bezdrátovou technologií Bluetooth®

Servisní příručka Dell™ Inspiron™ N7010

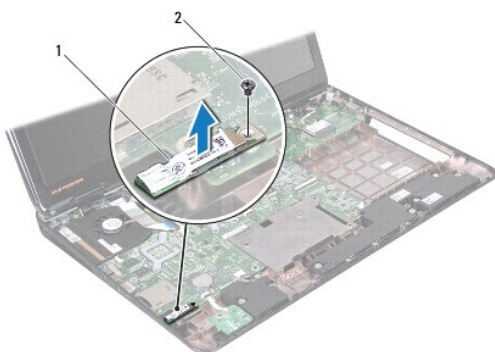
- [Demontáž karty rozhraní Bluetooth](#)
- [Montáž karty rozhraní Bluetooth](#)

- VAROVÁNÍ:** Před manipulací uvnitř počítače si přečtěte bezpečnostní informace dodané s počítačem. Další informace o vhodných bezpečných postupech naleznete na domovské stránce Regulatory Compliance (Soulad s předpisy) na adrese [www.dell.com/regulatory\\_compliance](http://www.dell.com/regulatory_compliance).
- UPOZORNĚNÍ:** Opravy počítače smí provádět pouze kvalifikovaný servisní technik. Na škody způsobené servisním zásahem, který nebyl schválen společností Dell™, se záruka nevztahuje.
- UPOZORNĚNÍ:** Chcete-li předejít elektrostatickému výboji, použijte uzemňovací náramek nebo se opakovaně dotýkejte nenatřeného kovového povrchu (například konektoru počítače).
- UPOZORNĚNÍ:** Před manipulací uvnitř počítače vyjměte hlavní baterii (viz část [Vyjmutí baterie](#)). Převedete tak poškození základní desky.

Pokud jste si objednali počítač s bezdrátovou technologií Bluetooth, je příslušná karta v počítači již nainstalovaná.

### Demontáž karty rozhraní Bluetooth

1. Postupujte podle pokynů v části [Než začnete](#).
2. Vyjměte baterii (viz část [Vyjmutí baterie](#)).
3. Demontujte kryt modulů (viz část [Demontáž krytu modulů](#)).
4. Vyjměte optickou jednotku (viz část [Vyjmutí optické jednotky](#)).
5. Postupujte podle pokynů [krok 4](#) až [krok 6](#) v části [Demontáž pevného disku](#).
6. Demontujte klávesnici (viz část [Demontáž klávesnice](#)).
7. Demontujte opěrku rukou (viz část [Demontáž opěrky rukou](#)).
8. Demontujte šroub, který připevňuje kartu Bluetooth k základní desce.
9. Vytažením karty Bluetooth ji odpojte od konektoru na základní desce.




1	karta Bluetooth	2	šroub
---	-----------------	---	-------

### Montáž karty rozhraní Bluetooth

1. Postupujte podle pokynů v části [Než začnete](#).



2. Zarovnejte konektor na kartě Bluetooth s konektorem na základní desce a zatlačte na kartu Bluetooth, dokud nebude zcela usazena.
3. Namontujte šroub, který připevňuje kartu Bluetooth k základní desce.
4. Namontujte opěrku rukou (viz část [Montáž opěrky rukou](#)).
5. Namontujte klávesnici (viz část [Montáž klávesnice](#)).
6. Nasaďte optickou jednotku (viz část [Instalace optické jednotky](#)).
7. Postupujte podle pokynů [krok 5](#) až [krok 7](#) v části [Montáž pevného disku](#).
8. Namontujte kryt modulů (viz část [Montáž krytu modulů](#)).
9. Vložte baterii (viz část [Výměna baterie](#)).

 **UPOZORNĚNÍ:** Před zapnutím počítače našroubujte všechny šrouby zpět a zajistěte, aby žádné nezůstaly volně uvnitř počítače. Pokud tak neučiníte, může dojít k poškození počítače.

---

[Zpět na stránku obsahu](#)

[Zpět na stránku obsahu](#)

## Modul kamery

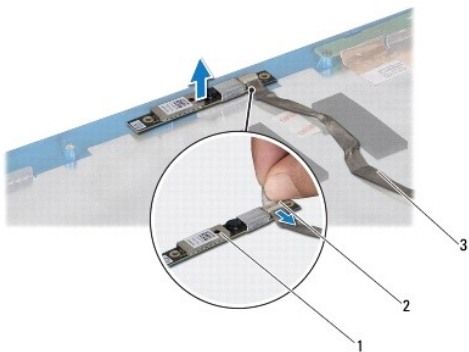
Servisní příručka Dell™ Inspiron™ N7010

- [Vyjmutí modulu kamery](#)
- [Montáž modulu kamery](#)

- VAROVÁNÍ:** Před manipulací uvnitř počítače si přečtěte bezpečnostní informace dodané s počítačem. Další informace o vhodných bezpečných postupech naleznete na domovské stránce Regulatory Compliance (Soulad s předpisy) na adrese [www.dell.com/regulatory\\_compliance](http://www.dell.com/regulatory_compliance).
- UPOZORNĚNÍ:** Opravy počítače smí provádět pouze kvalifikovaný servisní technik. Na škody způsobené servisním zásahem, který nebyl schválen společností Dell™, se záruka nevztahuje.
- UPOZORNĚNÍ:** Chcete-li předejít elektrostatickému výboji, použijte uzemňovací náramek nebo se opakovaně dotýkejte nenatřeného kovového povrchu (například konektoru počítače).
- UPOZORNĚNÍ:** Před manipulací uvnitř počítače vyjměte hlavní baterii (viz část [Vyjmutí baterie](#)). Předejete tak poškození základní desky.

### Vyjmutí modulu kamery

1. Postupujte podle pokynů v části [Než začnete](#).
2. Vyjměte baterii (viz část [Vyjmutí baterie](#)).
3. Demontujte kryt modulů (viz část [Demontáž krytu modulů](#)).
4. Postupujte podle pokynů [krok 4](#) až [krok 6](#) v části [Demontáž pevného disku](#).
5. Vyjměte optickou jednotku (viz část [Vyjmutí optické jednotky](#)).
6. Demontujte klávesnici (viz část [Demontáž klávesnice](#)).
7. Demontujte opěrku rukou (viz část [Demontáž opěrky rukou](#)).
8. Odmontujte sestavu displeje (viz část [Odejmutí sestavy displeje](#)).
9. Odmontujte rámeček displeje (viz část [Demontáž rámečku displeje](#)).
10. Vyjměte panel displeje (viz část [Demontáž panelu displeje](#)).
11. Opatrně zvedněte modul kamery z krytu displeje.
12. Odstraňte pásku, kterou je kabel kamery připevněn k modulu.
13. Odpojte kabel kamery od modulu.




1	modul kamery	2	páska
3	kabel kamery		

---

## Montáž modulu kamery

1. Postupujte podle pokynů v části [Než začnete](#).
2. Připojte kabel kamery ke konektoru na modulu kamery.
3. Připevněte páskou kabel kamery k modulu.
4. Pomocí zarovnávacích otvorů umístěte modul kamery na kryt displeje.
5. Zatláčením připevněte modul kamery ke krytu displeje.
6. Namontujte panel displeje (viz část [Montáž panelu displeje](#)).
7. Namontujte rámeček displeje (viz část [Nasazení rámečku displeje](#)).
8. Namontujte sestavu displeje (viz část [Montáž sestavy displeje](#)).
9. Namontujte opěrku rukou (viz část [Montáž opěrky rukou](#)).
10. Namontujte klávesnici (viz část [Montáž klávesnice](#)).
11. Nasaďte optickou jednotku (viz část [Instalace optické jednotky](#)).
12. Postupujte podle pokynů [krok 5](#) až [krok 7](#) v části [Montáž pevného disku](#).
13. Namontujte kryt modulů (viz část [Montáž krytu modulů](#)).
14. Vložte baterii (viz část [Výměna baterie](#)).

 **UPOZORNĚNÍ:** Před zapnutím počítače našroubujte všechny šrouby zpět a zajistěte, aby žádné nezůstaly volně uvnitř počítače. Pokud tak neučiníte, může dojít k poškození počítače.

---

[Zpět na stránku obsahu](#)

[Zpět na stránku obsahu](#)

## Knoflíková baterie

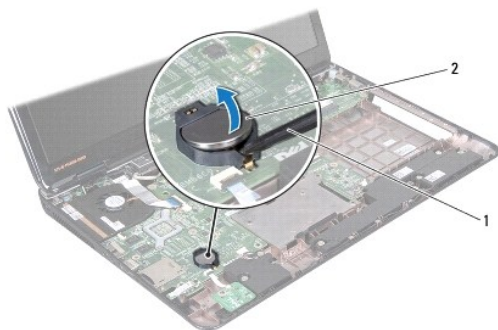
Servisní příručka Dell™ Inspiron™ N7010

- [Vyjmutí knoflíkové baterie](#)
- [Vložení knoflíkové baterie](#)

- VAROVÁNÍ:** Před manipulací uvnitř počítače si přečtěte bezpečnostní informace dodané s počítačem. Další informace o vhodných bezpečných postupech naleznete na domovské stránce Regulatory Compliance (Soulad s předpisy) na adrese [www.dell.com/regulatory\\_compliance](http://www.dell.com/regulatory_compliance).
- UPOZORNĚNÍ:** Opravy počítače smí provádět pouze kvalifikovaný servisní technik. Na škody způsobené servisním zásahem, který nebyl schválen společností Dell™, se záruka nevztahuje.
- UPOZORNĚNÍ:** Chcete-li předejít elektrostatickému výboji, použijte uzemňovací náramek nebo se opakovaně dotýkejte nenatřeného kovového povrchu (například konektoru počítače).
- UPOZORNĚNÍ:** Před manipulací uvnitř počítače vyjměte hlavní baterii (viz část [Vyjmutí baterie](#)). Převedete tak poškození základní desky.

### Vyjmutí knoflíkové baterie

1. Postupujte podle pokynů v části [Než začnete](#).
2. Vyjměte baterii (viz část [Vyjmutí baterie](#)).
3. Demontujte kryt modulů (viz část [Demontáž krytu modulů](#)).
4. Postupujte podle pokynů [krok 4](#) až [krok 6](#) v části [Demontáž pevného disku](#).
5. Vyjměte optickou jednotku (viz část [Vyjmutí optické jednotky](#)).
6. Demontujte klávesnici (viz část [Demontáž klávesnice](#)).
7. Demontujte opěrku rukou (viz část [Demontáž opěrky rukou](#)).
8. Pomocí plastové jehly uvolněte knoflíkovou baterii ze slotu na základní desce.



1	plastová jehla	2	knoflíková baterie
---	----------------	---	--------------------

### Vložení knoflíkové baterie

1. Postupujte podle pokynů v části [Než začnete](#).
2. Uchopte knoflíkovou baterii znakem kladného pólu + nahoru.
3. Zasuňte ji do slotu a jemně tlačte, dokud do slotu nezapadne.

4. Namontujte opěrku rukou (viz část [Montáž opěrky rukou](#)).
5. Namontujte klávesnici (viz část [Montáž klávesnice](#)).
6. Nasaďte optickou jednotku (viz část [Instalace optické jednotky](#)).
7. Postupujte podle pokynů [krok 5](#) až [krok 7](#) v části [Montáž pevného disku](#).
8. Namontujte kryt modulů (viz část [Montáž krytu modulů](#)).
9. Vložte baterii (viz část [Výměna baterie](#)).

**⚠ UPOZORNĚNÍ:** Před zapnutím počítače našroubujte všechny šrouby zpět a zajistěte, aby žádné nezůstaly volně uvnitř počítače. Pokud tak neučiníte, může dojít k poškození počítače.

---

[Zpět na stránku obsahu](#)

[Zpět na stránku obsahu](#)

## Kryt modulů

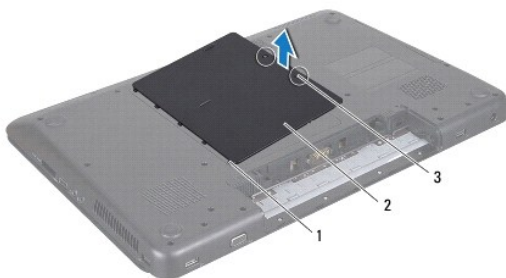
Servisní příručka Dell™ Inspiron™ N7010

- [Demontáž krytu modulů](#)
- [Montáž krytu modulů](#)

- VAROVÁNÍ:** Před manipulací uvnitř počítače si přečtěte bezpečnostní informace dodané s počítačem. Další informace o vhodných bezpečných postupech naleznete na domovské stránce Regulatory Compliance (Soulad s předpisy) na adrese [www.dell.com/regulatory\\_compliance](http://www.dell.com/regulatory_compliance).
- UPOZORNĚNÍ:** Opravy počítače smí provádět pouze kvalifikovaný servisní technik. Na škody způsobené servisním zásahem, který nebyl schválen společností Dell™, se záruka nevztahuje.
- UPOZORNĚNÍ:** Chcete-li předejít elektrostatickému výboji, použijte uzemňovací náramek nebo se opakovaně dotýkejte nenatřeného kovového povrchu (například konektoru počítače).
- UPOZORNĚNÍ:** Před manipulací uvnitř počítače vyjměte hlavní baterii (viz část [Vyjmutí baterie](#)). Převedete tak poškození základní desky.

## Demontáž krytu modulů

1. Postupujte podle pokynů v části [Než začnete](#).
2. Vyjměte baterii (viz část [Vyjmutí baterie](#)).
3. Povolte dva jisticí šrouby, kterými je upevněn kryt modulu k základně počítače.
4. Páčením prsty vyjměte kryt modulu a uvolněte výčnělky ze slotů na základně počítače.
5. Sejměte kryt modulu ze základny počítače.



1	výčnělky krytu modulu (5)	2	kryt modulu
3	jisticí šrouby (2)		

## Montáž krytu modulů

1. Postupujte podle pokynů v části [Než začnete](#).
  2. Vyrovnajte výčnělky na krytu modulu s drážkami v základně počítače a opatrně jej zasuňte na místo.
  3. Dotáhněte dva jisticí šrouby, kterými je upevněn kryt modulu k základně počítače.
  4. Vložte baterii (viz část [Výměna baterie](#)).
- UPOZORNĚNÍ:** Před zapnutím počítače našroubujte všechny šrouby zpět a zajistěte, aby žádné nezůstaly volně uvnitř počítače. Pokud tak neučiníte, může dojít k poškození počítače.

[Zpět na stránku obsahu](#)

[Zpět na stránku obsahu](#)

## Modul procesoru

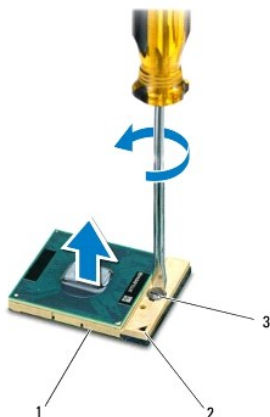
Servisní příručka Dell™ Inspiron™ N7010

- [Demontáž modulu procesoru](#)
- [Montáž modulu procesoru](#)

- VAROVÁNÍ:** Před manipulací uvnitř počítače si přečtěte bezpečnostní informace dodané s počítačem. Další informace o vhodných bezpečných postupech naleznete na domovské stránce Regulatory Compliance (Soulad s předpisy) na adrese [www.dell.com/regulatory\\_compliance](http://www.dell.com/regulatory_compliance).
- UPOZORNĚNÍ:** Opravy počítače smí provádět pouze kvalifikovaný servisní technik. Na škody způsobené servisním zásahem, který nebyl schválen společností Dell™, se záruka nevztahuje.
- UPOZORNĚNÍ:** Chcete-li předejít elektrostatickému výboji, použijte uzemňovací náramek nebo se opakovaně dotýkejte nenatřeného kovového povrchu (například konektoru počítače).
- UPOZORNĚNÍ:** Před manipulací uvnitř počítače vyjměte hlavní baterii (viz část [Vyjmutí baterie](#)). Předejete tak poškození základní desky.

### Demontáž modulu procesoru

1. Postupujte podle pokynů v části [Než začnete](#).
  2. Vyjměte baterii (viz část [Vyjmutí baterie](#)).
  3. Postupujte podle pokynů [krok 3](#) až [krok 18](#) v části [Vyjmutí základní desky](#).
  4. Vyjměte chladič procesoru (viz část [Vyjmutí chladiče procesoru](#)).
- UPOZORNĚNÍ:** Při šroubování vačkového šroubu přidržte procesor lehkým tlakem na jeho střed. Zabráňte tak náhodnému kontaktu mezi vačkovým šroubem patice ZIF a modulem procesoru při odnímání a při nasazování procesoru.
- UPOZORNĚNÍ:** Při montáži vačkového šroubu držte šroubovák kolmo k procesoru. Předejete tak poškození procesoru.
5. Patici ZIF uvolníte malým plochým šroubovákem. Otáčejte vačkovým šroubem patice ZIF proti směru hodinových ručiček, dokud se šroub nezarazí.




1	patice ZIF	2	roh kolíku 1
3	vačkový šroub patice ZIF		

- UPOZORNĚNÍ:** Chcete-li dosáhnout maximálního účinku chlazení modelu procesoru, nedotýkejte se ploch pro přenos tepla na chladiči procesoru. Mastnota na vaší pokožce může snížit schopnost přenosu tepla na teplovodivých podložkách.
- UPOZORNĚNÍ:** Při demontáži modulu procesoru vytáhněte modul přímo nahoru. Buďte opatrní, abyste na modulu neohnuli kolíky.




6. Modul procesoru zvedněte z patice ZIF.
- 

## Montáž modulu procesoru

 **POZNÁMKA:** Pokud instalujete nový modul procesoru, obdržíte novou chladicí sestavu, která obsahuje připojenou teplovodivou podložku, případně novou teplovodivou podložku s dokumentací k její správné montáži.


1. Postupujte podle pokynů v části [Než začnete](#).
2. Roh modulu procesoru s kolíkem 1 srovnajte s rohem 1 patice ZIF a poté umístěte modul procesoru.

 **POZNÁMKA:** Roh 1 modulu procesoru je označen trojúhelníkem, který je nutné srovnat s trojúhelníkem na rohu patice ZIF s kolíkem 1.

Jakmile je procesor správně usazen, všechny čtyři rohy budou vyrovnány do stejné výšky. Pokud je některý z rohů modulu výše než ostatní, modul není usazen správně.

 **UPOZORNĚNÍ:** Chcete-li se vyhnout poškození modulu procesoru, držte šroubovák při šroubování vačkového šroubu tak, aby byl kolmo k modulu procesoru.

3. Otáčením vačkového šroubu ve směru hodinových ručiček dotáhněte patici ZIF a modul procesoru zajistěte k základní desce.
4. Vložte chladič procesoru (viz část [Nasazení chladiče procesoru](#)).
5. Postupujte podle pokynů [krok 6](#) až [krok 22](#) v části [Nasazení základní desky](#).
6. Vložte baterii (viz část [Výměna baterie](#)).

 **UPOZORNĚNÍ:** Před zapnutím počítače našroubujte všechny šrouby zpět a zajistěte, aby žádné nezůstaly volně uvnitř počítače. Pokud tak neučiníte, může dojít k poškození počítače.

---

[Zpět na stránku obsahu](#)

[Zpět na stránku obsahu](#)

## Chladič procesoru

Servisní příručka Dell™ Inspiron™ N7010

- [Vyjmutí chladiče procesoru](#)
- [Nasazení chladiče procesoru](#)

**VAROVÁNÍ:** Před manipulací uvnitř počítače si přečtěte bezpečnostní informace dodané s počítačem. Další informace o vhodných bezpečných postupech naleznete na domovské stránce Regulatory Compliance (Soulad s předpisy) na adrese [www.dell.com/regulatory\\_compliance](http://www.dell.com/regulatory_compliance).

**VAROVÁNÍ:** Pokud demontujete chladič procesoru z počítače a chladič je horký, nedotýkejte se jeho kovového krytu.

**UPOZORNĚNÍ:** Opravy počítače smí provádět pouze kvalifikovaný servisní technik. Na škody způsobené servisním zásahem, který nebyl schválen společností Dell™, se záruka nevztahuje.

**UPOZORNĚNÍ:** Chcete-li předejít elektrostatickému výboji, použijte uzemňovací náramek nebo se opakovaně dotýkejte nenatřeného kovového povrchu (například konektoru počítače).

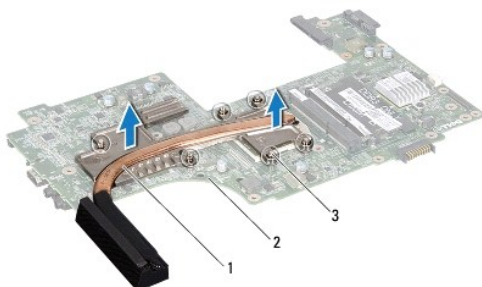
**UPOZORNĚNÍ:** Před manipulací uvnitř počítače vyjměte hlavní baterii (viz část [Vyjmutí baterie](#)). Předejdete tak poškození základní desky.

## Vyjmutí chladiče procesoru

1. Postupujte podle pokynů v části [Než začnete](#).
2. Vyjměte baterii (viz část [Vyjmutí baterie](#)).
3. Postupujte podle pokynů [krok 3](#) až [krok 18](#) v části [Vyjmutí základní desky](#).
4. Povolte jisticí šrouby upevňující chladič procesoru k základní desce (v pořadí vyznačeném na chladiči procesoru).

**POZNÁMKA:** Vzhled a počet šroubů na chladiči procesoru se může lišit podle modelu počítače.

5. Zvedněte chladič procesoru ze základní desky.



1	chladič procesoru	2	základní deska
3	upevňovací šrouby (6)		

## Nasazení chladiče procesoru


**POZNÁMKA:** V případě, že společně znovu instalujete původní procesor a chladič, lze znovu použít původní teplovodivou podložku. Pokud měníte procesor nebo chladič, použijte tepelnou podložku dodanou v rámci sady, čímž zajistíte, že bude dosaženo správné tepelné vodivosti.

**POZNÁMKA:** Tento postup předpokládá, že jste již chladič procesoru vyjmuli a jste připraveni jej nasadit.

1. Postupujte podle pokynů v části [Než začnete](#).
2. Vyrovnajte jisticí šrouby na chladiči procesoru s otvory pro šrouby na základní desce a šrouby postupně dotáhněte (v pořadí vyznačeném na chladiči procesoru).

 **POZNÁMKA:** Vzhled a počet šroubů na chladiči procesoru se může lišit podle modelu počítače.

3. Postupujte podle pokynů [krok 6](#) až [krok 22](#) v části [Nasazení základní desky](#).
4. Vložte baterii (viz část [Výměna baterie](#)).

 **UPOZORNĚNÍ:** Před zapnutím počítače našroubujte všechny šrouby zpět a zajistěte, aby žádné nezůstaly volně uvnitř počítače. Pokud tak neučiníte, může dojít k poškození počítače.

---

[Zpět na stránku obsahu](#)

[Zpět na stránku obsahu](#)

## Dceřiná deska

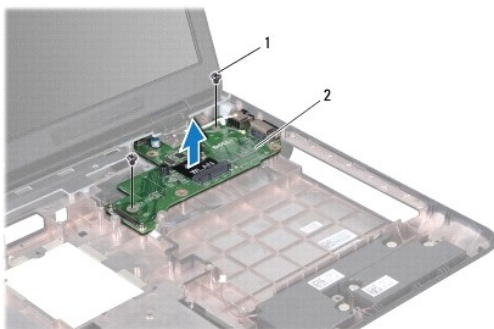
Servisní příručka Dell™ Inspiron™ N7010

- [Vyjmutí dceřiné desky](#)
- [Zasazení dceřiné desky](#)

- VAROVÁNÍ:** Před manipulací uvnitř počítače si přečtěte bezpečnostní informace dodané s počítačem. Další informace o vhodných bezpečných postupech naleznete na domovské stránce Regulatory Compliance (Soulad s předpisy) na adrese [www.dell.com/regulatory\\_compliance](http://www.dell.com/regulatory_compliance).
- UPOZORNĚNÍ:** Opravy počítače smí provádět pouze kvalifikovaný servisní technik. Na škody způsobené servisním zásahem, který nebyl schválen společností Dell™, se záruka nevztahuje.
- UPOZORNĚNÍ:** Chcete-li předejít elektrostatickému výboji, použijte uzemňovací náramek nebo se opakovaně dotýkejte nenatřeného kovového povrchu (například konektoru počítače).
- UPOZORNĚNÍ:** Před manipulací uvnitř počítače vyjměte hlavní baterii (viz část [Vyjmutí baterie](#)). Předejete tak poškození základní desky.

### Vyjmutí dceřiné desky

1. Postupujte podle pokynů v části [Než začnete](#).
2. Vyjměte baterii (viz část [Vyjmutí baterie](#)).
3. Postupujte podle pokynů [krok 3](#) až [krok 17](#) v části [Vyjmutí základní desky](#).
4. Vyšroubujte dva šrouby, které upevňují dceřinou desku k základně počítače.
5. Opatrně uvolněte konektory na dceřiné desce ze slotů v počítači a zvedněte desku ze základny počítače.



1	šrouby (2)	2	dceřiná deska
---	------------	---	---------------

### Zasazení dceřiné desky

1. Postupujte podle pokynů v části [Než začnete](#).
2. Vyrovnajte konektory na dceřiné desce ze slotů v počítači a umístěte desku do základny počítače.
3. Nasaďte dva šrouby, které upevňují dceřinou desku k základně počítače.
4. Postupujte podle pokynů [krok 7](#) až [krok 22](#) v části [Nasazení základní desky](#).
5. Vložte baterii (viz část [Výměna baterie](#)).

△ **UPOZORNĚNÍ:** Před zapnutím počítače našroubujte všechny šrouby zpět a zajistěte, aby žádné nezůstaly volně uvnitř počítače. Pokud tak neučiníte, může dojít k poškození počítače.

---

[Zpět na stránku obsahu](#)

[Zpět na stránku obsahu](#)

## Displej

### Servisní příručka Dell™ Inspiron™ N7010

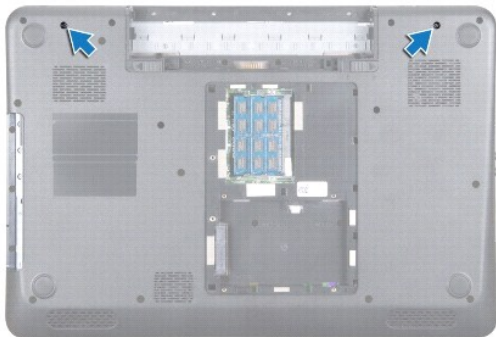
- [Sestava displeje](#)
- [Rámeček displeje](#)
- [Panel displeje](#)
- [Závěsy displeje](#)
- [Krytky zavěšení](#)

- VAROVÁNÍ:** Před manipulací uvnitř počítače si přečtěte bezpečnostní informace dodané s počítačem. Další informace o vhodných bezpečných postupech naleznete na domovské stránce Regulatory Compliance (Soulad s předpisy) na adrese [www.dell.com/regulatory\\_compliance](http://www.dell.com/regulatory_compliance).
- UPOZORNĚNÍ:** Opravy počítače smí provádět pouze kvalifikovaný servisní technik. Na škody způsobené servisním zásahem, který nebyl schválen společností Dell™, se záruka nevztahuje.
- UPOZORNĚNÍ:** Chcete-li předejít elektrostatickému výboji, použijte uzemňovací náramek nebo se opakovaně dotýkejte nenatřeného kovového povrchu (například konektoru počítače).
- UPOZORNĚNÍ:** Před manipulací uvnitř počítače vyjměte hlavní baterii (viz část [Vyjmutí baterie](#)). Předejete tak poškození základní desky.

## Sestava displeje

### Odejmutí sestavy displeje

1. Postupujte podle pokynů v části [Než začnete](#).
2. Vyjměte baterii (viz část [Vyjmutí baterie](#)).
3. Vyjměte optickou jednotku (viz část [Vyjmutí optické jednotky](#)).
4. Demontujte kryt modulů (viz část [Demontáž krytu modulů](#)).
5. Postupujte podle pokynů [krok 4](#) až [krok 6](#) v části [Demontáž pevného disku](#).
6. Vyšroubujte dva šrouby, které připevňují sestavu displeje k základně počítače.



7. Demontujte klávesnici (viz část [Demontáž klávesnice](#)).
8. Demontujte opěrku rukou (viz část [Demontáž opěrky rukou](#)).
9. Odpojte anténní kabely od karty Mini-Card.
10. Odpojte kabel displeje od konektoru na základní desce a vyšroubujte uzemňovací šroub kabelu displeje.
11. Podržte sestavu displeje na své místo a namontujte čtyři šrouby (dva na každé straně), které připevňují sestavu displeje k základně počítače.

12. Zvedněte a vyjměte sestavu displeje z vyrovnávacích sloupků v základně počítače.



1	sestava displeje	2	šrouby (4)
3	uzemňovací šroub kabelu displeje	4	konektor kabelu displeje
5	anténní kabely karty Mini-Card		

## Montáž sestavy displeje

1. Postupujte podle pokynů v části [Než začnete](#).
2. Vyrovnajte sestavu displeje s vyrovnávacími sloupky v základně počítače.
3. Nasaďte čtyři šrouby, které připevňují sestavu displeje k základně počítače.
4. Odpojte kabel displeje od konektoru na základní desce a přišroubujte uzemňovací šroub kabelu displeje.
5. Připojte anténní kabely karty Mini-Card ke konektorům na kartě Mini-Card.
6. Otočte počítač a zašroubujte dva šrouby, které připevňují sestavu displeje k základně počítače.
7. Namontujte opěrku rukou (viz část [Montáž opěrky rukou](#)).
8. Namontujte klávesnici (viz část [Montáž klávesnice](#)).
9. Postupujte podle pokynů [krok 5](#) až [krok 7](#) v části [Montáž pevného disku](#).
10. Namontujte kryt modulů (viz část [Montáž krytu modulů](#)).
11. Nasaďte optickou jednotku (viz část [Instalace optické jednotky](#)).
12. Vložte baterii (viz část [Výměna baterie](#)).

**UPOZORNĚNÍ:** Před zapnutím počítače našroubujte všechny šrouby zpět a zajistěte, aby žádné nezůstaly volně uvnitř počítače. Pokud tak neučiníte, může dojít k poškození počítače.

## Rámeček displeje

### Demontáž rámečku displeje

△ **UPOZORNĚNÍ:** Rámeček displeje je velmi křehký. Při jeho snímání dávejte dobrý pozor, abyste jej nepoškodili.

1. Postupujte podle pokynů v části [Než začnete](#).
2. Odmontujte sestavu displeje (viz část [Odejmutí sestavy displeje](#)).
3. Prsty opatrně páčením vysuňte vnitřní okraj rámečku displeje.
4. Vyjměte rámeček displeje.



1	rámeček displeje
---	------------------

### Nasazení rámečku displeje

1. Postupujte podle pokynů v části [Než začnete](#).
2. Vyrovnajte rámeček displeje na panelu displeje a opatrně jej zaklapněte na místo.
3. Namontujte sestavu displeje (viz část [Montáž sestavy displeje](#)).

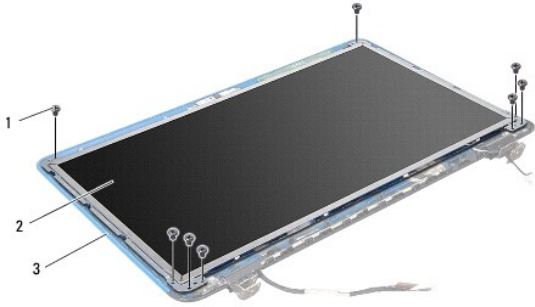
△ **UPOZORNĚNÍ:** Před zapnutím počítače našroubujte všechny šrouby zpět a zajistěte, aby žádné nezůstaly volně uvnitř počítače. Pokud tak neučiníte, může dojít k poškození počítače.

## Panel displeje

### Demontáž panelu displeje

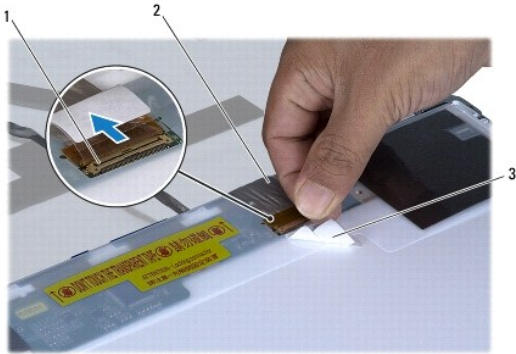
1. Postupujte podle pokynů v části [Než začnete](#).
2. Odmontujte sestavu displeje (viz část [Odejmutí sestavy displeje](#)).
3. Odmontujte rámeček displeje (viz část [Demontáž rámečku displeje](#)).
4. Demontujte osm šroubů, které připevňují panel displeje ke krytu.





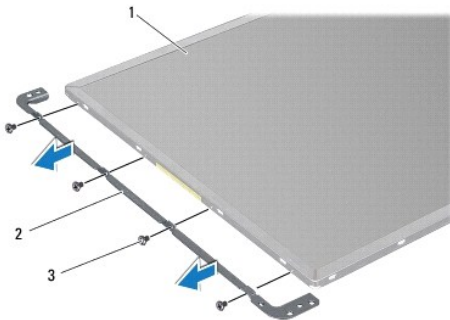
1	šrouby (8)	2	panel displeje
3	kryt displeje		

5. Zvedněte panel displeje z krytu.
6. Otočte panel displeje vzhůru nohama a položte jej na čistý povrch.
7. Zvedněte pásku, která zajišťuje kabel panelu displeje ke konektoru na desce displeje, a odpojte kabel panelu displeje.



1	konektor na desce displeje	2	kabel displeje
3	páska		

8. Vyměňte osm šroubů (čtyři na každé straně) připevňujících držáky panelu displeje k panelu displeje.



1	panel displeje	2	držáky panelu displeje (2)
3	šrouby (8)		

## Montáž panelu displeje

1. Postupujte podle pokynů v části [Než začnete](#).
2. Namontujte osm šroubů (čtyři na každé straně), které připevňují držáky panelu displeje k panelu displeje.
3. Připojte kabel displeje ke konektoru desky displeje a upevněte jej páskou.
4. Pomocí zarovnávacích otvorů umístěte panel na správné místo na krytu displeje.
5. Namontujte osm šroubů, které připevňují panel displeje ke krytu displeje.
6. Namontujte rámeček displeje (viz část [Nasazení rámečku displeje](#)).
7. Namontujte sestavu displeje (viz část [Montáž sestavy displeje](#)).

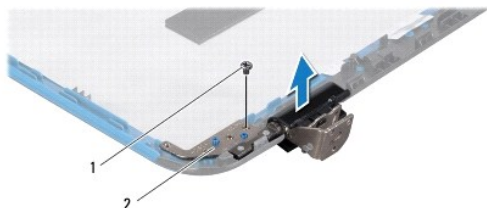
**△ UPOZORNĚNÍ:** Před zapnutím počítače našroubujte všechny šrouby zpět a zajistěte, aby žádné nezůstaly volně uvnitř počítače. Pokud tak neučiníte, může dojít k poškození počítače.

---

## Závěsy displeje

### Demontáž závěsů displeje

1. Postupujte podle pokynů v části [Než začnete](#).
2. Odmontujte sestavu displeje (viz část [Odeimutí sestavy displeje](#)).
3. Odmontujte rámeček displeje (viz část [Demontáž rámečku displeje](#)).
4. Vyjměte panel displeje (viz část [Demontáž panelu displeje](#)).
5. Vyjměte dva šrouby (jeden na každé straně) připevňující závěsy displeje ke krytu displeje a závěsy vyjměte.



1	šrouby (2)	2	závěsy displeje (2)
---	------------	---	---------------------

### Montáž závěsů displeje

1. Postupujte podle pokynů v části [Než začnete](#).
2. Pomocí zarovnávacích otvorů umístěte závěsy na kryt displeje. Zkontrolujte, zda je vedení kabelů antény karty Mini-Card a kabelů pod zářezy na závěsech.
3. Nasaďte dva šrouby (jeden na každé straně) zajišťující závěsy ke krytu displeje.
4. Namontujte panel displeje (viz část [Montáž panelu displeje](#)).
5. Namontujte rámeček displeje (viz část [Nasazení rámečku displeje](#)).

- Namontujte sestavu displeje (viz část [Montáž sestavy displeje](#)).

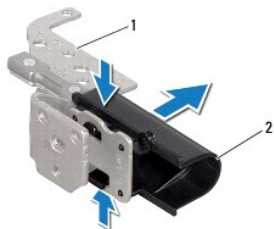
**UPOZORNĚNÍ:** Před zapnutím počítače našroubujte všechny šrouby zpět a zajistěte, aby **žádné nezůstaly volně uvnitř počítače**. Pokud tak neučiníte, může dojít k poškození počítače.

---

## Krytky zavěšení

### Sejmutí krytek zavěšení

- Postupujte podle pokynů v části [Než začnete](#).
- Odmontujte sestavu displeje (viz část [Odejmutí sestavy displeje](#)).
- Odmontujte rámeček displeje (viz část [Demontáž rámečku displeje](#)).
- Vyjměte panel displeje (viz část [Demontáž panelu displeje](#)).
- Demontujte závěsy displeje (viz část [Demontáž závěsů displeje](#)).
- Stiskněte krytku závěsu a uvolněte výčnělky ze slotů na závěsech displeje.
- Zvedněte krytku závěsu ze závěsů displeje.



1	závěsy displeje (2)	2	krytky zavěšení (2)
---	---------------------	---	---------------------

### Nasazení krytek zavěšení

- Postupujte podle pokynů v části [Než začnete](#).
- Umístěte krytky závěsů na závěsy displeje a nasadte je na místo.
- Namontujte závěsy displeje (viz část [Montáž závěsů displeje](#)).
- Namontujte panel displeje (viz část [Montáž panelu displeje](#)).
- Namontujte rámeček displeje (viz část [Nasazení rámečku displeje](#)).
- Namontujte sestavu displeje (viz část [Montáž sestavy displeje](#)).

**UPOZORNĚNÍ:** Před zapnutím počítače našroubujte všechny šrouby zpět a zajistěte, aby **žádné nezůstaly volně uvnitř počítače**. Pokud tak neučiníte, může dojít k poškození počítače.

---

[Zpět na stránku obsahu](#)

[Zpět na stránku obsahu](#)

## Ventilátor procesoru

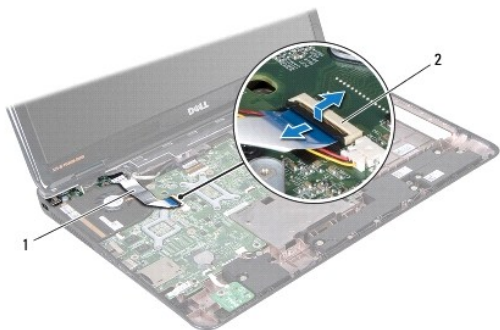
Servisní příručka Dell™ Inspiron™ N7010

- [Demontáž sestavy ventilátoru procesoru](#)
- [Montáž sestavy ventilátoru procesoru](#)

- VAROVÁNÍ:** Před manipulací uvnitř počítače si přečtěte bezpečnostní informace dodané s počítačem. Další informace o vhodných bezpečných postupech naleznete na domovské stránce Regulatory Compliance (Soulad s předpisy) na adrese [www.dell.com/regulatory\\_compliance](http://www.dell.com/regulatory_compliance).
- UPOZORNĚNÍ:** Opravy počítače smí provádět pouze kvalifikovaný servisní technik. Na škody způsobené servisním zásahem, který nebyl schválen společností Dell™, se záruka nevztahuje.
- UPOZORNĚNÍ:** Chcete-li předejít elektrostatickému výboji, použijte uzemňovací náramek nebo se opakovaně dotýkejte nenatřeného kovového povrchu (například konektoru počítače).
- UPOZORNĚNÍ:** Před manipulací uvnitř počítače vyjměte hlavní baterii (viz část [Vyjmutí baterie](#)). Převedete tak poškození základní desky.

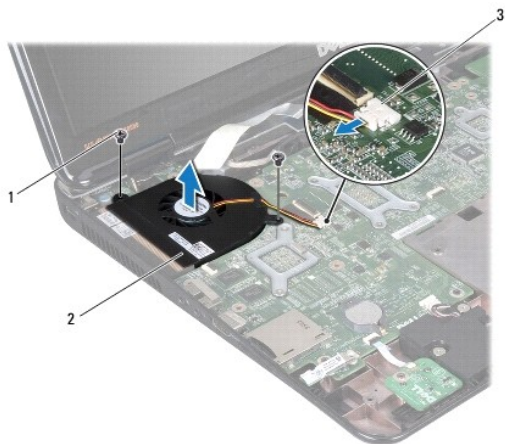
### Demontáž sestavy ventilátoru procesoru

1. Postupujte podle pokynů v části [Než začnete](#).
2. Vyjměte baterii (viz část [Vyjmutí baterie](#)).
3. Demontujte kryt modulů (viz část [Demontáž krytu modulů](#)).
4. Postupujte podle pokynů [krok 4](#) až [krok 6](#) v části [Demontáž pevného disku](#).
5. Vyjměte optickou jednotku (viz část [Vyjmutí optické jednotky](#)).
6. Demontujte klávesnici (viz část [Demontáž klávesnice](#)).
7. Demontujte opěrku rukou (viz část [Demontáž opěrky rukou](#)).
8. Zvedněte západku konektoru a odpojte kabel desky v/v z konektoru na základní desce.



1	kabel desky vstup-výstup	2	konektor kabelu desky vstup-výstup
---	--------------------------	---	------------------------------------

9. Odpojte kabel ventilátoru procesoru z konektoru na základní desce.
10. Vyšroubujte dva šrouby připevňující ventilátor procesoru k základně počítače.
11. Vyjměte ventilátor procesoru ze základny počítače.



1	šrouby (2)	2	ventilátor procesoru
3	konektor kabelu ventilátoru procesoru		

---

## Montáž sestavy ventilátoru procesoru

1. Postupujte podle pokynů v části [Než začnete](#).
2. Umístěte ventilátor procesoru na základnu počítače.
3. Přešroubujte dva šrouby připevňující ventilátor procesoru k základně počítače.
4. Připojte kabel ventilátoru procesoru ke konektoru na základní desce.
5. Zasuňte kabel desky v/v do konektoru na základní desce a zamáčkněte západku konektoru a zajistěte kabel.
6. Namontujte opěrku rukou (viz část [Montáž opěrky rukou](#)).
7. Namontujte klávesnici (viz část [Montáž klávesnice](#)).
8. Nasaďte optickou jednotku (viz část [Instalace optické jednotky](#)).
9. Postupujte podle pokynů [krok 5](#) až [krok 7](#) v části [Montáž pevného disku](#).
10. Namontujte kryt modulů (viz část [Montáž krytu modulů](#)).
11. Nasaďte baterii (viz část [Výměna baterie](#)).

**△ UPOZORNĚNÍ:** Před zapnutím počítače našroubujte všechny šrouby zpět a zajistěte, aby žádné nezůstaly volně uvnitř počítače. Pokud tak neučiníte, může dojít k poškození počítače.

---

[Zpět na stránku obsahu](#)

[Zpět na stránku obsahu](#)

## Pevný disk

Servisní příručka Dell™ Inspiron™ N7010

- [Demontáž pevného disku](#)
- [Montáž pevného disku](#)

**VAROVÁNÍ:** Před manipulací uvnitř počítače si přečtěte bezpečnostní informace dodané s počítačem. Další informace o vhodných bezpečných postupech naleznete na domovské stránce Regulatory Compliance (Soulad s předpisy) na adrese [www.dell.com/regulatory\\_compliance](http://www.dell.com/regulatory_compliance).

**VAROVÁNÍ:** Pokud demontujete pevný disk z počítače a disk je horký, nedotýkejte se jeho kovového krytu.

**UPOZORNĚNÍ:** Opravy počítače smí provádět pouze kvalifikovaný servisní technik. Na škody způsobené neoprávněným servisním zásahem se nevztahuje záruka.

**UPOZORNĚNÍ:** Chcete-li předejít ztrátě dat, počítač před vyjmutím pevného disku vypněte (viz část [Vypnutí počítače](#)). Nevjímejte pevný disk, pokud je počítač zapnutý nebo v režimu spánku.

**UPOZORNĚNÍ:** Před manipulací uvnitř počítače vyjměte hlavní baterii (viz část [Vyjmutí baterie](#)). Předejete tak poškození základní desky.

**UPOZORNĚNÍ:** Chcete-li předejít elektrostatickému výboji, použijte uzemňovací náramek nebo se opakovaně dotýkejte nenatřeného kovového povrchu (například konektoru počítače).

**UPOZORNĚNÍ:** Pevné disky jsou velmi křehké. Při manipulaci s pevným diskem buďte velmi opatrní.

**POZNÁMKA:** Společnost Dell nezaručuje kompatibilitu ani neposkytuje podporu pro pevné disky získané z jiných zdrojů než od společnosti Dell.

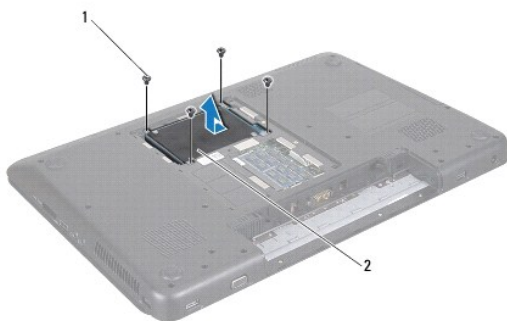
**POZNÁMKA:** Pokud instalujete pevný disk od jiného dodavatele než od společnosti Dell, je třeba na nový disk nainstalovat operační systém, ovladače a nástroje (viz *Průvodce technologiemi Dell*).

## Demontáž pevného disku

1. Postupujte podle pokynů v části [Než začnete](#).
2. Vyjměte baterii (viz část [Vyjmutí baterie](#)).
3. Demontujte kryt modulů (viz část [Demontáž krytu modulů](#)).

**UPOZORNĚNÍ:** Pokud není pevný disk v počítači, uchovávejte jej v ochranném antistatickém obalu (viz *Ochrana před elektrostatickým výbojem v bezpečnostních informacích dodaných s počítačem*).

4. Vyjměte čtyři šrouby připevňující sestavu pevného disku k základně počítače.
5. Posuňte sestavu pevného disku směrem vlevo a zvednutím odpojte pevný disk od konektoru na základní desce.
6. Vyjměte sestavu pevného disku ze základny počítače.



1	šrouby (4)	2	sestava pevného disku
---	------------	---	-----------------------

7. Odšroubujte čtyři šrouby upevňující pevný disk k držáku pevného disku.

8. Zvedněte pevný disk z držáku pevného disku.



1	šrouby (4)	2	pevný disk
3	držák pevného disku		

---

## Montáž pevného disku

1. Postupujte podle pokynů v části [Než začnete](#).
2. Vyměňte nový pevný disk z obalu.  
Původní balení uschovejte pro případnou pozdější úschovu či převoz disku.
3. Vložte pevný disk do držáku.
4. Našroubujte čtyři šrouby upevňující pevný disk k držáku pevného disku.
5. Vložte sestavu pevného disku do základny počítače.
6. Zatlačte sestavu pevného disku vpravo a připojte ji do konektoru na základní desce.
7. Namontujte čtyři šrouby, které upevňují sestavu pevného disku k základně počítače.
8. Namontujte kryt modulů (viz část [Montáž krytu modulů](#)).
9. Vložte baterii (viz část [Výměna baterie](#)).

**⚠ UPOZORNĚNÍ:** Před zapnutím počítače našroubujte všechny šrouby zpět a zajistěte, aby žádné nezůstaly volně uvnitř počítače. Pokud tak neučiníte, může dojít k poškození počítače.

10. Nainstalujte operační systém do počítače podle potřeby. Viz „Obnovení operačního systému“ v *Instalační příručce*.
11. Nainstalujte ovladače a nástroje do počítače podle potřeby. Další informace získáte v *Průvodci technologiemi Dell*.

---

[Zpět na stránku obsahu](#)

[Zpět na stránku obsahu](#)

## Střední kryt

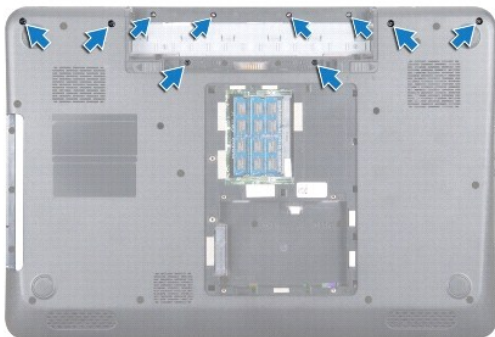
Servisní příručka Dell™ Inspiron™ N7010

- [Sejmutí středního krytu](#)
- [Nasazení středního krytu](#)

- VAROVÁNÍ:** Před manipulací uvnitř počítače si přečtěte bezpečnostní informace dodané s počítačem. Další informace o vhodných bezpečných postupech naleznete na domovské stránce Regulatory Compliance (Soulad s předpisy) na adrese [www.dell.com/regulatory\\_compliance](http://www.dell.com/regulatory_compliance).
- UPOZORNĚNÍ:** Chcete-li předejít elektrostatickému výboji, použijte uzemňovací náramek nebo se opakovaně dotýkejte nenatřeného kovového povrchu (například konektoru počítače).
- UPOZORNĚNÍ:** Opravy počítače smí provádět pouze kvalifikovaný servisní technik. Na škody způsobené servisním zásahem, který nebyl schválen společností Dell™, se záruka nevztahuje.
- UPOZORNĚNÍ:** Před manipulací uvnitř počítače vyjměte hlavní baterii (viz část [Vyjmutí baterie](#)). Převedete tak poškození základní desky.

### Sejmutí středního krytu

1. Postupujte podle pokynů v části [Než začnete](#).
2. Vyjměte baterii (viz část [Vyjmutí baterie](#)).
3. Vyjměte optickou jednotku (viz část [Vyjmutí optické jednotky](#)).
4. Demontujte kryt modulů (viz část [Demontáž krytu modulů](#)).
5. Postupujte podle pokynů [krok 4](#) až [krok 6](#) v části [Demontáž pevného disku](#).
6. Vyšroubujte deset šroubů připevňujících střední kryt k základně počítače.



7. Demontujte klávesnici (viz část [Demontáž klávesnice](#)).
8. Demontujte opěrku rukou (viz část [Demontáž opěrky rukou](#)).
9. Odmontujte sestavu displeje (viz část [Odejmutí sestavy displeje](#)).
10. Uvolněte čtyři výčnělky připevňující střední kryt k základně počítače.
11. Sejměte střední kryt ze základny počítače.





1	střední kryt
---	--------------

## Nasazení středního krytu

1. Postupujte podle pokynů v části [Než začnete](#).
2. Vyrovnajte čtyři výčnělky na středním krytu s drážkami v základně počítače a opatrně zasuňte střední kryt na místo.
3. Otočte počítač a zašroubujte deset šroubů, které připevňují střední kryt k základně počítače.
4. Namontujte sestavu displeje (viz část [Montáž sestavy displeje](#)).
5. Namontujte opěrku rukou (viz část [Montáž opěrky rukou](#)).
6. Namontujte klávesnici (viz část [Montáž klávesnice](#)).
7. Postupujte podle pokynů [krok 5](#) až [krok 7](#) v části [Montáž pevného disku](#).
8. Namontujte kryt modulů (viz část [Montáž krytu modulů](#)).
9. Nasaďte optický disk (viz [Instalace optické jednotky](#)).
10. Vložte baterii (viz část [Výměna baterie](#)).

**UPOZORNĚNÍ:** Před zapnutím počítače našroubujte všechny šrouby zpět a zajistěte, aby žádné nezůstaly volně uvnitř počítače. Pokud tak neučiníte, může dojít k poškození počítače.

[Zpět na stránku obsahu](#)

[Zpět na stránku obsahu](#)

## Karta vstupů/výstupů (v/v)

Servisní příručka Dell™ Inspiron™ N7010

- [Demontáž karty v/v](#)
- [Montáž karty v/v](#)

- VAROVÁNÍ:** Před manipulací uvnitř počítače si přečtěte bezpečnostní informace dodané s počítačem. Další informace o vhodných bezpečných postupech naleznete na domovské stránce Regulatory Compliance (Soulad s předpisy) na adrese [www.dell.com/regulatory\\_compliance](http://www.dell.com/regulatory_compliance).
- UPOZORNĚNÍ:** Opravy počítače smí provádět pouze kvalifikovaný servisní technik. Na škody způsobené servisním zásahem, který nebyl schválen společností Dell™, se záruka nevztahuje.
- UPOZORNĚNÍ:** Chcete-li předejít elektrostatickému výboji, použijte uzemňovací náramek nebo se opakovaně dotýkejte nenatřeného kovového povrchu (například konektoru počítače).
- UPOZORNĚNÍ:** Před manipulací uvnitř počítače vyjměte hlavní baterii (viz část [Vyjmutí baterie](#)). Převedete tak poškození základní desky.

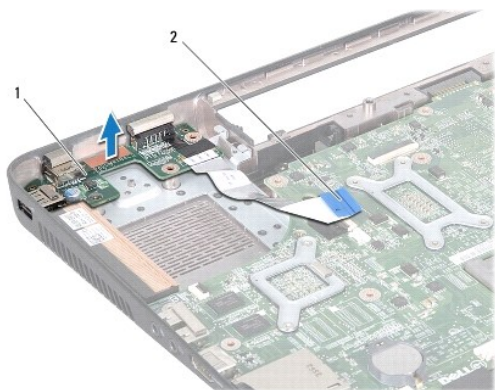
### Demontáž karty v/v

1. Postupujte podle pokynů v části [Než začnete](#).
2. Vyjměte baterii (viz část [Vyjmutí baterie](#)).
3. Demontujte kryt modulů (viz část [Demontáž krytu modulů](#)).
4. Postupujte podle pokynů [krok 4](#) až [krok 6](#) v části [Demontáž pevného disku](#).
5. Vyjměte optickou jednotku (viz část [Vyjmutí optické jednotky](#)).
6. Demontujte klávesnici (viz část [Demontáž klávesnice](#)).
7. Demontujte opěrku rukou (viz část [Demontáž opěrky rukou](#)).
8. Odpojte kabel desky v/v od konektoru na základní desce.



1	kabel desky vstup-výstup	2	konektor kabelu desky vstup-výstup
---	--------------------------	---	------------------------------------

9. Demontujte ventilátor procesoru (viz část [Demontáž sestavy ventilátoru procesoru](#)).
10. Odmontujte sestavu displeje (viz část [Odejmutí sestavy displeje](#)).
11. Sejměte střední kryt (viz [Sejmutí středního krytu](#)).
12. Vyjměte kartu v/v ze základny počítače.



1	karta v/v	2	kabel desky vstup-výstup
---	-----------	---	--------------------------

## Montáž karty v/v

1. Postupujte podle pokynů v části [Než začnete](#).
2. Vyrovnajte konektory na kartě v/v s drážkami v základně počítače a stiskněte kartu v/v, až bude řádně usazena.
3. Nasaďte střední kryt (viz [Nasazení středního krytu](#)).
4. Namontujte sestavu displeje (viz část [Montáž sestavy displeje](#)).
5. Namontujte ventilátor procesoru (viz část [Montáž sestavy ventilátoru procesoru](#)).
6. Připojte kabel desky v/v ke konektoru na základní desce.
7. Namontujte opěrku rukou (viz část [Montáž opěrky rukou](#)).
8. Namontujte klávesnici (viz část [Montáž klávesnice](#)).
9. Postupujte podle pokynů [krok 5](#) až [krok 7](#) v části [Montáž pevného disku](#).
10. Namontujte kryt modulů (viz část [Montáž krytu modulů](#)).
11. Nasaďte optickou jednotku (viz část [Instalace optické jednotky](#)).
12. Vložte baterii (viz část [Výměna baterie](#)).

**⚠ UPOZORNĚNÍ:** Před zapnutím počítače našroubujte všechny šrouby zpět a zajistěte, aby žádné nezůstaly volně uvnitř počítače. Pokud tak neučiníte, může dojít k poškození počítače.

[Zpět na stránku obsahu](#)

[Zpět na stránku obsahu](#)

## Klávesnice

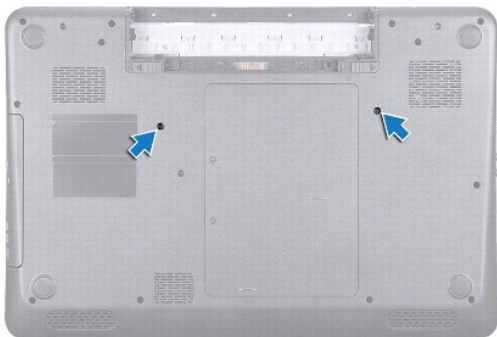
Servisní příručka Dell™ Inspiron™ N7010

- [Demontáž klávesnice](#)
- [Montáž klávesnice](#)

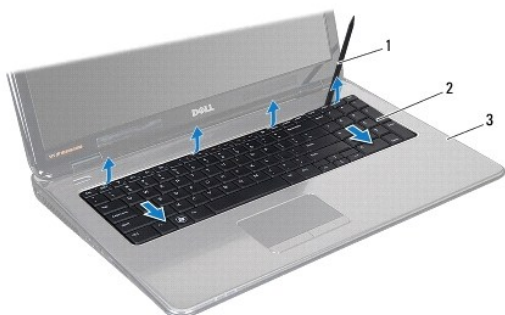
- VAROVÁNÍ:** Před manipulací uvnitř počítače si přečtěte bezpečnostní informace dodané s počítačem. Další informace o vhodných bezpečných postupech naleznete na domovské stránce Regulatory Compliance (Soulad s předpisy) na adrese [www.dell.com/regulatory\\_compliance](http://www.dell.com/regulatory_compliance).
- UPOZORNĚNÍ:** Opravy počítače smí provádět pouze kvalifikovaný servisní technik. Na škody způsobené servisním zásahem, který nebyl schválen společností Dell™, se záruka nevztahuje.
- UPOZORNĚNÍ:** Chcete-li předejít elektrostatickému výboji, použijte uzemňovací náramek nebo se opakovaně dotýkejte nenatřeného kovového povrchu (například konektoru počítače).
- UPOZORNĚNÍ:** Před manipulací uvnitř počítače vyjměte hlavní baterii (viz část [Vyjmutí baterie](#)). Předejdete tak poškození základní desky.
- 

### Demontáž klávesnice

1. Postupujte podle pokynů v části [Než začnete](#).
2. Vyjměte baterii (viz část [Vyjmutí baterie](#)).
3. Vyšroubujte dva šrouby připevňující klávesnici k základně počítače.



4. Otočte počítač vzhůru nohama a otevřete displej, co nejvíce je to možné.
- UPOZORNĚNÍ:** Tlačítka klávesnice jsou křehká, snadno vypadnou a poskládat je zpět na místo je časově náročné. Při vyjímání klávesnice a manipulaci s ní buďte opatrní.
5. Stiskněte klávesnici a posuňte ji směrem k dolní straně co nejdále.
  6. Zasuňte plochý plastový nástroj mezi klávesnici a opěrku rukou, páčením zvedněte klávesnici a odpojte ji z výčnělků na opěrce.



1	plastová jehla	2	klávesnice
3	opěrka rukou		

- Uvolněte klávesnici nahoru a posuňte pět výčnělků na dolní straně mimo štěrbinu v opěrce rukou.

**⚠ UPOZORNĚNÍ:** Při vyjímání klávesnice a manipulaci s ní buďte velmi opatrní. Při neopatrném zacházení by mohlo dojít k poškrábání panelu displeje.

- Podržte klávesnici směrem k displeji, přiliš však za ní netahejte.
- Zvedněte západku konektoru a zatažením za poutko odpojte kabel klávesnice od konektoru na základní desce.
- Zvedněte klávesnici z počítače.



1	západky klávesnice (5)	2	západka konektoru
---	------------------------	---	-------------------

## Montáž klávesnice

- Postupujte podle pokynů v části [Než začnete](#).
- Zasuňte kabel klávesnice do konektoru na systémové desce a stlačením západky konektoru kabel zajistěte.
- Zasuňte západky na klávesnici do slotů na opěrce rukou a spusťte klávesnici na své místo.
- Mírným zatlačením po celé délce okrajů zajistěte klávesnici pod západkami na opěrce rukou.
- Otočte počítač a zašroubujte dva šrouby, které připevňují klávesnici k základně počítače.
- Vložte baterii (viz část [Výměna baterie](#)).

△ **UPOZORNĚNÍ:** Před zapnutím počítače našroubujte všechny šrouby zpět a zajistěte, aby **žádné nezůstaly volně uvnitř počítače**. Pokud tak neučiníte, může dojít k poškození počítače.

---

[Zpět na stránku obsahu](#)

[Zpět na stránku obsahu](#)

## Panel indikátorů

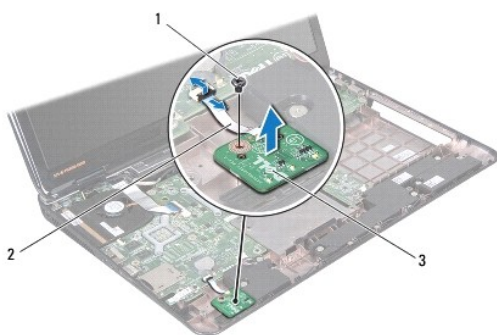
Servisní příručka Dell™ Inspiron™ N7010

- [Vyjmutí panelu indikátorů](#)
- [Zasazení panelu indikátorů](#)

- VAROVÁNÍ:** Před manipulací uvnitř počítače si přečtěte bezpečnostní informace dodané s počítačem. Další informace o vhodných bezpečných postupech naleznete na domovské stránce Regulatory Compliance (Soulad s předpisy) na adrese [www.dell.com/regulatory\\_compliance](http://www.dell.com/regulatory_compliance).
- UPOZORNĚNÍ:** Opravy počítače smí provádět pouze kvalifikovaný servisní technik. Na škody způsobené servisním zásahem, který nebyl schválen společností Dell™, se záruka nevztahuje.
- UPOZORNĚNÍ:** Chcete-li předejít elektrostatickému výboji, použijte uzemňovací náramek nebo se opakovaně dotýkejte nenatřeného kovového povrchu (například konektoru počítače).
- UPOZORNĚNÍ:** Před manipulací uvnitř počítače vyjměte hlavní baterii (viz část [Vyjmutí baterie](#)). Převedete tak poškození základní desky.

## Vyjmutí panelu indikátorů


1. Postupujte podle pokynů v části [Než začnete](#).
2. Vyjměte baterii (viz část [Vyjmutí baterie](#)).
3. Vyjměte optickou jednotku (viz část [Vyjmutí optické jednotky](#)).
4. Demontujte kryt modulů (viz část [Demontáž krytu modulů](#)).
5. Postupujte podle pokynů [krok 4](#) až [krok 6](#) v části [Demontáž pevného disku](#).
6. Demontujte klávesnici (viz část [Demontáž klávesnice](#)).
7. Demontujte opěrku rukou (viz část [Demontáž opěrky rukou](#)).
8. Zvedněte západku konektoru a odpojte kabel stavových kontrolky od konektoru na základní desce.
9. Vyšroubujte šroubek, který připevňuje panel indikátorů k základně počítače.
10. Vyjměte panel indikátorů z počítače.



1	šroub	2	kabel panelu indikátorů
3	panel indikátorů		

## Zasazení panelu indikátorů

1. Postupujte podle pokynů v části [Než začnete](#).
2. Otvor pro šroub na desce stavových kontrolky vyrovnejte s otvorem pro šroub na krytu základny.
3. Zашroubujte šroubek, který připevňuje panel indikátorů k základně počítače.
4. Zasuňte kabel desky stavových kontrolky do konektoru na základní desce a zamáčkněte západku konektoru a zajistěte kabel.
5. Namontujte opěrku rukou (viz část [Montáž opěrky rukou](#)).
6. Namontujte klávesnici (viz část [Montáž klávesnice](#)).
7. Nasaďte optickou jednotku (viz část [Instalace optické jednotky](#)).
8. Postupujte podle pokynů [krok 5](#) až [krok 7](#) v části [Montáž pevného disku](#).
9. Namontujte kryt modulů (viz část [Montáž krytu modulů](#)).
10. Vložte baterii (viz část [Výměna baterie](#)).

 **UPOZORNĚNÍ:** Před zapnutím počítače našroubujte všechny šrouby zpět a zajistěte, aby žádné nezůstaly volně uvnitř počítače. Pokud tak neučiníte, může dojít k poškození počítače.

---

[Zpět na stránku obsahu](#)



[Zpět na stránku obsahu](#)

## Paměťové moduly

Servisní příručka Dell™ Inspiron™ N7010

- [Vyjmutí paměťových modulů](#)
- [Nasazení paměťových modulů](#)

**VAROVÁNÍ:** Před manipulací uvnitř počítače si přečtěte bezpečnostní informace dodané s počítačem. Další informace o vhodných bezpečných postupech naleznete na domovské stránce Regulatory Compliance (Soulad s předpisy) na adrese [www.dell.com/regulatory\\_compliance](http://www.dell.com/regulatory_compliance).

**UPOZORNĚNÍ:** Opravy počítače smí provádět pouze kvalifikovaný servisní technik. Na škody způsobené servisním zásahem, který nebyl schválen společností Dell™, se záruka nevztahuje.

**UPOZORNĚNÍ:** Chcete-li předejít elektrostatickému výboji, použijte uzemňovací náramek nebo se opakovaně dotýkejte nenatřeného kovového povrchu (například konektoru počítače).

**UPOZORNĚNÍ:** Před manipulací uvnitř počítače vyjměte hlavní baterii (viz část [Vyjmutí baterie](#)). Předejdete tak poškození základní desky.

Paměť počítače můžete rozšířit instalací paměťových modulů na základní desku. Informace o pamětech podporovaných tímto počítačem najdete v *Instalační příručce* v části Specifikace na webu [support.dell.com/manuals](http://support.dell.com/manuals).

**POZNÁMKA:** Na paměťové moduly zakoupené od společnosti Dell™ se vztahuje záruka poskytovaná na počítač.

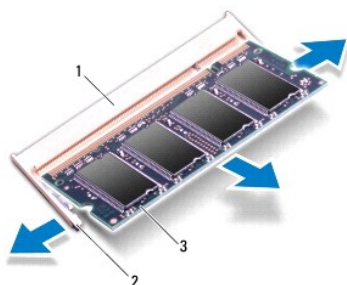
Počítač je vybaven dvěma uživatelsky přístupnými patičkami SODIMM označenými DIMM A a DIMM B, které jsou přístupné ze spodní strany počítače.

## Vyjmutí paměťových modulů

1. Postupujte podle pokynů v části [Než začnete](#).
2. Vyjměte baterii (viz část [Vyjmutí baterie](#)).
3. Demontujte kryt modulů (viz část [Demontáž krytu modulů](#)).

**UPOZORNĚNÍ:** Chcete-li předejít poškození konektoru paměťového modulu, nepoužívejte k roztážení zajišťovacích spon paměťového modulu žádné nástroje.

4. Prsty opatrně roztáhněte zajišťovací spony na každém konci paměťového modulu tak, aby modul lehce vypadnul.
5. Vyjměte paměťový modul z konektoru.



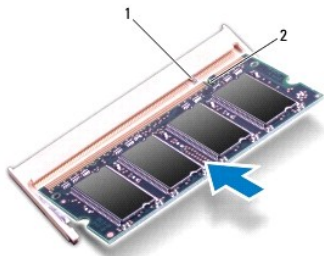
1	konektor paměťového modulu	2	zajišťovací spony (2)
3	paměťový modul		

## Nasazení paměťových modulů

**UPOZORNĚNÍ:** Potřebujete-li nainstalovat paměťové moduly do obou slotů, nainstalujte paměťový modul do slotu s označením „DIMM A“ dříve, než nainstalujete paměťový modul do slotu s označením „DIMM B“.

1. Postupujte podle pokynů v části [Než začnete](#).
2. Zarovnejte zářez na hraně paměťového modulu se západkou na slotu konektoru paměťového modulu.
3. Tlakem zasuňte modul pod úhlem 45 stupňů do slotu a poté jej zatlačte směrem dolů, dokud nezapadne na místo. Pokud neuslyšíte cvaknutí, modul vyjměte a instalaci zopakujte.

**POZNÁMKA:** Nebude-li paměťový modul nainstalován správně, počítač se nemusí spustit.



1	západka	2	výřez
---	---------	---	-------

4. Namontujte kryt modulů (viz část [Montáž krytu modulů](#)).
5. Nasaďte baterii (viz část [Výměna baterie](#)), nebo připojte napájecí adaptér do počítače a elektrické zásuvky.

**UPOZORNĚNÍ:** Před zapnutím počítače našroubujte všechny šrouby zpět a zajistěte, aby žádné nezůstaly volně uvnitř počítače. Pokud tak neučiníte, může dojít k poškození počítače.

6. Zapněte počítač.

Počítač při spuštění nalezne další paměťový modul a automaticky aktualizuje informace o konfiguraci systému.

Ověření kapacity paměti nainstalované v počítači:

Windows Vista®:

Klikněte na položku **start** → **Nápověda a podpora** → **Systémové informace Dell**.

Windows® 7:

Klikněte na položku **Start** → **Ovládací panely** → **Systém a zabezpečení** → **Systém**.

---

[Zpět na stránku obsahu](#)

[Zpět na stránku obsahu](#)

## Bezdrátová karta Mini-Card

Servisní příručka Dell™ Inspiron™ N7010

- [Vyjmutí karty Mini-Card](#)
- [Výměna karty Mini-Card](#)

- ⚠ **VAROVÁNÍ:** Před manipulací uvnitř počítače si přečtěte bezpečnostní informace dodané s počítačem. Další informace o vhodných bezpečných postupech naleznete na domovské stránce Regulatory Compliance (Soulad s předpisy) na adrese [www.dell.com/regulatory\\_compliance](http://www.dell.com/regulatory_compliance).
- ⚠ **UPOZORNĚNÍ:** Opravy počítače smí provádět pouze kvalifikovaný servisní technik. Na škody způsobené servisním zásahem, který nebyl schválen společností Dell™, se záruka nevztahuje.
- ⚠ **UPOZORNĚNÍ:** Chcete-li předejít elektrostatickému výboji, použijte uzemňovací náramek nebo se opakovaně dotýkejte nenatřeného kovového povrchu (například konektoru počítače).
- ⚠ **UPOZORNĚNÍ:** Před manipulací uvnitř počítače vyjměte hlavní baterii (viz část [Vyjmutí baterie](#)). Předjedete tak poškození základní desky.
- ⚠ **UPOZORNĚNÍ:** Když není karta Mini-Card v počítači, uchovávejte ji v ochranném antistatickém obalu (viz část „Ochrana před elektrostatickým výbojem“ v bezpečnostních informacích dodaných s počítačem).
- 📌 **POZNÁMKA:** Společnost Dell nezaručuje kompatibilitu ani neposkytuje podporu pro karty Mini-Card získané z jiných zdrojů než od společnosti Dell.
- 📌 **POZNÁMKA:** V závislosti na konfiguraci počítače při jeho prodeji může či nemusí být ve slotu karty Mini-Card již tato karta nainstalována.

Pokud jste si objednali počítač s bezdrátovou kartou Mini-Card, je karta již nainstalovaná.

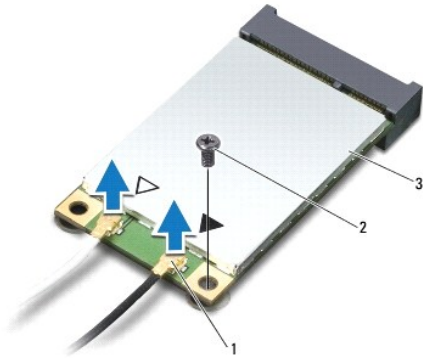
Počítač podporuje následující zařízení:

- 1 Jeden slot pro kartu Mini-Card poloviční výšky — pro bezdrátovou místní síť (WLAN) nebo technologii WiMax.

---

## Vyjmutí karty Mini-Card

1. Postupujte podle pokynů v části [Než začnete](#).
  2. Vyjměte baterii (viz část [Vyjmutí baterie](#)).
  3. Demontujte kryt modulů (viz část [Demontáž krytu modulů](#)).
  4. Postupujte podle pokynů [krok 4](#) až [krok 6](#) v části [Demontáž pevného disku](#).
  5. Vyjměte optickou jednotku (viz část [Vyjmutí optické jednotky](#)).
  6. Demontujte klávesnici (viz část [Demontáž klávesnice](#)).
  7. Demontujte opěrku rukou (viz část [Demontáž opěrky rukou](#)).
- ⚠ **UPOZORNĚNÍ:** Při odpojování kabelu tahejte za konektor nebo pásek pro vytahování, nikoli za samotný kabel. Některé kabely jsou vybaveny konektory s pojistkami. Pokud odpojete tento typ kabelu, před odpojením kabelu pojistky stiskněte. Při odtahování konektorů od sebe je udržujte rovnoměrně seřazené, abyste neohnuli některé kolíky konektorů. Také se před zapojením kabelu ujistěte, že jsou oba konektory správně nasměrovány a zarovnané.
8. Odpojte anténní kabely od karty Mini-Card.
  9. Vyšroubujte šroub, který připevňuje kartu Mini-Card k dceřiné desce.



1	konektory anténního kabelu (2)	2	šroub	3	karta Mini-Card
---	--------------------------------	---	-------	---	-----------------

10. Vyjměte kartu Mini-Card z konektoru na dceřiné desce.



## Výměna karty Mini-Card

1. Postupujte podle pokynů v části [Než začnete](#).
2. Vyjměte novou kartu Mini-Card z obalu.

△ **UPOZORNĚNÍ:** Pevným rovnoměrným zatlačením na kartu ji zasuňte na správné místo. Při použití nadměrné síly může dojít k poškození konektoru.

△ **UPOZORNĚNÍ:** Konektory jsou opatřeny výčnělkem, aby bylo zajištěno jejich správné připojení. Pokud ucítíte odpor, zkontrolujte konektory na kartě a základní desce a kartu znovu vyrovnajte.


△ **UPOZORNĚNÍ:** Chcete-li se vyhnout poškození karty Mini-Card, nikdy kabely neukládejte pod kartu.

3. Vložte konektor Mini-Card do konektoru na dceřiné desce pod úhlem 45 stupňů.
4. Zatlačte druhý konec karty Mini-Card do slotu na dceřiné desce a našroubujte zajišťovací šroub, který upevňuje kartu Mini-Card ke konektoru dceřiné desky.
5. Připojte příslušné anténní kabely ke kartě Mini-Card, kterou instalujete. Následující tabulka uvádí barevné schéma anténních kabelů pro karty Mini-Card podporované tímto počítačem.


Konektory na kartě Mini-Card	Barevné schéma anténních kabelů
------------------------------	---------------------------------

<b>WLAN, Wi-Fi, WiMax (2 anténní kabely)</b>	
Hlavní (bílý trojúhelník)	bílý
Pomocný (černý trojúhelník)	černý

6. Nepoužité anténní kabely uschovejte v ochranném mylarovém pouzdře.
7. Namontujte opěrku rukou (viz část [Montáž opěrky rukou](#)).
8. Namontujte klávesnici (viz část [Montáž klávesnice](#)).
9. Nasaďte optickou jednotku (viz část [Instalace optické jednotky](#)).
10. Postupujte podle pokynů [krok 5](#) až [krok 7](#) v části [Montáž pevného disku](#).
11. Namontujte kryt modulů (viz část [Montáž krytu modulů](#)).
12. Vložte baterii (viz část [Výměna baterie](#)).

 **UPOZORNĚNÍ:** Před zapnutím počítače našroubujte všechny šrouby zpět a zajistěte, aby žádné nezůstaly volně uvnitř počítače. Pokud tak neučiníte, může dojít k poškození počítače.

13. Nainstalujte ovladače a nástroje do počítače podle potřeby. Další informace získáte v *Průvodci technologiemi Dell*.

 **POZNÁMKA:** Pokud instalujete bezdrátovou kartu Mini-Card z jiného zdroje než od společnosti Dell, je nutné nainstalovat příslušné ovladače a programy. Další obecné informace o ovladačích získáte v *Průvodci technologiemi Dell*.

---

[Zpět na stránku obsahu](#)

[Zpět na stránku obsahu](#)

## Optická jednotka

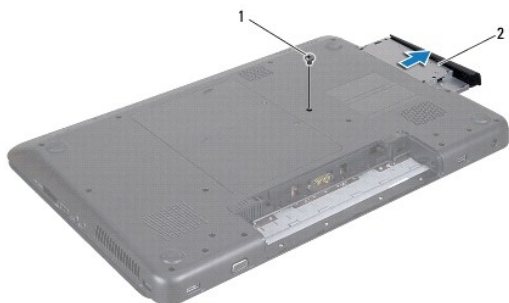
Servisní příručka Dell™ Inspiron™ N7010

- [Vyjmutí optické jednotky](#)
- [Instalace optické jednotky](#)

- VAROVÁNÍ:** Před manipulací uvnitř počítače si přečtěte bezpečnostní informace dodané s počítačem. Další informace o vhodných bezpečných postupech naleznete na domovské stránce Regulatory Compliance (Soulad s předpisy) na adrese [www.dell.com/regulatory\\_compliance](http://www.dell.com/regulatory_compliance).
- UPOZORNĚNÍ:** Opravy počítače smí provádět pouze kvalifikovaný servisní technik. Na škody způsobené servisním zásahem, který nebyl schválen společností Dell™, se záruka nevztahuje.
- UPOZORNĚNÍ:** Chcete-li předejít elektrostatickému výboji, použijte uzemňovací náramek nebo se opakovaně dotýkejte nenatřeného kovového povrchu (například konektoru počítače).
- UPOZORNĚNÍ:** Před manipulací uvnitř počítače vyjměte hlavní baterii (viz část [Vyjmutí baterie](#)). Předjete tak poškození základní desky.

### Vyjmutí optické jednotky

1. Postupujte podle pokynů v části [Než začnete](#).
2. Vyjměte baterii (viz část [Vyjmutí baterie](#)).
3. Vyšroubujte šroub, který připevňuje optickou jednotku k základně počítače.
4. Vysuňte optickou jednotku ze zásuvky pro optickou jednotku.



1	šroub	2	optická jednotka
---	-------	---	------------------

### Instalace optické jednotky

1. Postupujte podle pokynů v části [Než začnete](#).
  2. Vyjměte novou optickou jednotku z obalu. Původní balení uschovejte pro případnou pozdější úschovu či převoz optické jednotky.
  3. Zasuňte optickou jednotku do zásuvky.
  4. Zašroubujte šroub, který připevňuje optickou jednotku k základně počítače.
  5. Vložte baterii (viz část [Výměna baterie](#)).
- UPOZORNĚNÍ:** Před zapnutím počítače našroubujte všechny šrouby zpět a zajistěte, aby žádné nezůstaly volně uvnitř počítače. Pokud tak neučiníte, může dojít k poškození počítače.

[Zpět na stránku obsahu](#)



[Zpět na stránku obsahu](#)

## Opěrka rukou

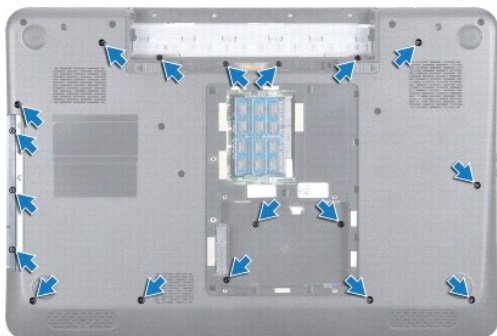
Servisní příručka Dell™ Inspiron™ N7010

- [Demontáž opěrky rukou](#)
- [Montáž opěrky rukou](#)

- VAROVÁNÍ:** Před manipulací uvnitř počítače si přečtěte bezpečnostní informace dodané s počítačem. Další informace o vhodných bezpečných postupech naleznete na domovské stránce Regulatory Compliance (Soulad s předpisy) na adrese [www.dell.com/regulatory\\_compliance](http://www.dell.com/regulatory_compliance).
- UPOZORNĚNÍ:** Chcete-li předejít elektrostatickému výboji, použijte uzemňovací náramek nebo se opakovaně dotýkejte nenatřeného kovového povrchu (například konektoru počítače).
- UPOZORNĚNÍ:** Opravy počítače smí provádět pouze kvalifikovaný servisní technik. Na škody způsobené servisním zásahem, který nebyl schválen společností Dell™, se záruka nevztahuje.
- UPOZORNĚNÍ:** Před manipulací uvnitř počítače vyjměte hlavní baterii (viz část [Vyjmutí baterie](#)). Převedete tak poškození základní desky.

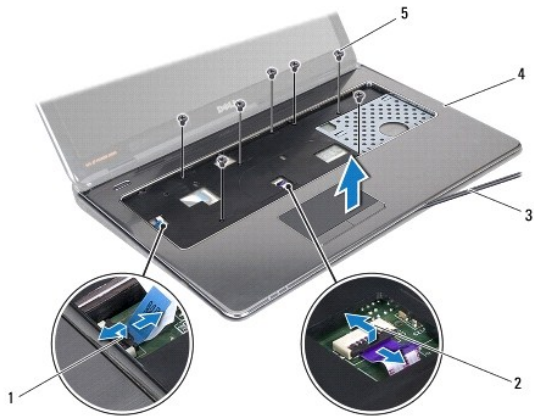
### Demontáž opěrky rukou

1. Postupujte podle pokynů v části [Než začnete](#).
2. Vyjměte baterii (viz část [Vyjmutí baterie](#)).
3. Vyjměte optickou jednotku (viz část [Vyjmutí optické jednotky](#)).
4. Demontujte kryt modulů (viz část [Demontáž krytu modulů](#)).
5. Postupujte podle pokynů [krok 4](#) až [krok 6](#) v části [Demontáž pevného disku](#).
6. Vyšroubujte osmnáct šroubů připevňujících opěrku rukou k základně počítače.



7. Demontujte klávesnici (viz část [Demontáž klávesnice](#)).
- UPOZORNĚNÍ:** Zvedněte západku konektoru a vytáhněte plastový výčnělek na horní straně konektorů a poté kabely, zabráníte tak jejich poškození.
8. Odpojte kabel dotykové podložky a kabel tlačítka napájení od konektorů na základní desce.
  9. Demontujte sedm šroubů, které zajišťují opěrku rukou.
- UPOZORNĚNÍ:** Opěrku rukou od základny počítače oddělujte opatrně tak, abyste ji nepoškodili.
10. Zasuňte plastový nástroj mezi základnu počítače a opěrku rukou a páčením opěrku vyjměte ze základny.





1 konektor kabelu vypínače	2 konektor kabelu dotykového panelu
3 plastová jehla	4 opěrka rukou
5 šroubky (7)	

## Montáž opěrky rukou

1. Postupujte podle pokynů v části [Než začnete](#).
2. Zasuňte výčnělky na opěrce rukou do drážek v základně počítače a opatrně zasuňte opěrku na místo.
3. Vsuňte kabel dotykové podložky a napájecího tlačítka do konektorů na základní desce a zamáčkněte západky konektorů a zajistěte tak kabely.
4. Nasaďte sedm šroubů, které zajišťují držák opěrky rukou.
5. Namontujte klávesnici (viz část [Montáž klávesnice](#)).
6. Našroubujte osmnáct šroubů připevňujících opěrku rukou k základně počítače.
7. Postupujte podle pokynů [krok 5](#) až [krok 7](#) v části [Montáž pevného disku](#).
8. Nasaďte optickou jednotku (viz část [Instalace optické jednotky](#)).
9. Namontujte kryt modulů (viz část [Montáž krytu modulů](#)).
10. Vložte baterii (viz část [Výměna baterie](#)).

**⚠ UPOZORNĚNÍ:** Před zapnutím počítače našroubujte všechny šrouby zpět a zajistěte, aby žádné nezůstaly volně uvnitř počítače. Pokud tak neuděláte, může dojít k poškození počítače.

[Zpět na stránku obsahu](#)

[Zpět na stránku obsahu](#)

## Sestava chlazení

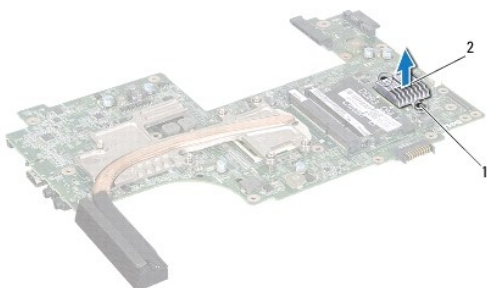
Servisní příručka Dell™ Inspiron™ N7010

- [Demontáž sestavy chlazení](#)
- [Nasazení sestavy chlazení](#)

- VAROVÁNÍ:** Před manipulací uvnitř počítače si přečtěte bezpečnostní informace dodané s počítačem. Další informace o vhodných bezpečných postupech naleznete na domovské stránce Regulatory Compliance (Soulad s předpisy) na adrese [www.dell.com/regulatory\\_compliance](http://www.dell.com/regulatory_compliance).
- UPOZORNĚNÍ:** Opravy počítače smí provádět pouze kvalifikovaný servisní technik. Na škody způsobené servisním zásahem, který nebyl schválen společností Dell™, se záruka nevztahuje.
- UPOZORNĚNÍ:** Chcete-li předejít elektrostatickému výboji, použijte uzemňovací náramek nebo se opakovaně dotýkejte nenatřeného kovového povrchu počítače.
- UPOZORNĚNÍ:** Před manipulací uvnitř počítače vyjměte hlavní baterii (viz část [Vyjmutí baterie](#)). Převedete tak poškození základní desky.

### Demontáž sestavy chlazení

1. Postupujte podle pokynů v části [Než začnete](#).
2. Vyjměte baterii (viz část [Vyjmutí baterie](#)).
3. Postupujte podle pokynů [krok 3](#) až [krok 18](#) v části [Vyjmutí základní desky](#).
4. Uvolněte dva jisticí šrouby, které upevňují sestavu chlazení k základní desce.
5. Zvedněte sestavu chlazení ze základní desky.



1	jisticí šrouby (2)	2	sestava chlazení
---	--------------------	---	------------------

### Nasazení sestavy chlazení

1. Postupujte podle pokynů v části [Než začnete](#).
  2. Vyrovnajte otvory pro šrouby v sestavě chlazení s otvory pro šrouby v základně počítače.
  3. Povolte dva jisticí šrouby, které upevňují sestavu chlazení k základní desce.
  4. Postupujte podle pokynů [krok 6](#) až [krok 22](#) v části [Nasazení základní desky](#).
  5. Vložte baterii (viz část [Výměna baterie](#)).
- UPOZORNĚNÍ:** Před zapnutím počítače našroubujte všechny šrouby zpět a zajistěte, aby žádné nezůstaly volně uvnitř počítače. Pokud tak neučiníte, může dojít k poškození počítače.

---

[Zpět na stránku obsahu](#)

[Zpět na stránku obsahu](#)

## Deska tlačítka napájení

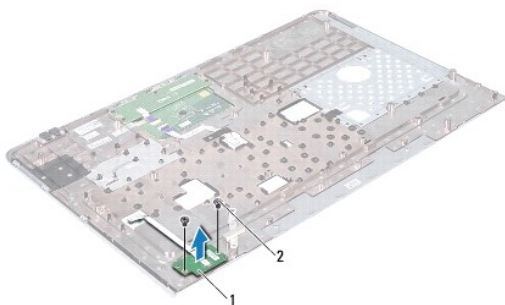
Servisní příručka Dell™ Inspiron™ N7010

- [Demontáž desky tlačítka napájení](#)
- [Montáž desky tlačítka napájení](#)

- VAROVÁNÍ:** Před manipulací uvnitř počítače si přečtěte bezpečnostní informace dodané s počítačem. Další informace o vhodných bezpečných postupech naleznete na domovské stránce Regulatory Compliance (Soulad s předpisy) na adrese [www.dell.com/regulatory\\_compliance](http://www.dell.com/regulatory_compliance).
- UPOZORNĚNÍ:** Opravy počítače smí provádět pouze kvalifikovaný servisní technik. Na škody způsobené servisním zásahem, který nebyl schválen společností Dell™, se záruka nevztahuje.
- UPOZORNĚNÍ:** Chcete-li předejít elektrostatickému výboji, použijte uzemňovací náramek nebo se opakovaně dotýkejte nenatřeného kovového povrchu (například konektoru počítače).
- UPOZORNĚNÍ:** Před manipulací uvnitř počítače vyjměte hlavní baterii (viz část [Vyjmutí baterie](#)). Převedete tak poškození základní desky.

### Demontáž desky tlačítka napájení

1. Postupujte podle pokynů v části [Než začnete](#).
2. Vyjměte baterii (viz část [Vyjmutí baterie](#)).
3. Demontujte kryt modulů (viz část [Demontáž krytu modulů](#)).
4. Postupujte podle pokynů [krok 4](#) až [krok 6](#) v části [Demontáž pevného disku](#).
5. Vyjměte optickou jednotku (viz část [Vyjmutí optické jednotky](#)).
6. Demontujte klávesnici (viz část [Demontáž klávesnice](#)).
7. Demontujte opěrku rukou (viz část [Demontáž opěrky rukou](#)).
8. Opěrku rukou otočte.
9. Demontujte dva šrouby, které upevňují desku tlačítka napájení k opěrce rukou.



1	deska tlačítka napájení	2	šrouby (2)
---	-------------------------	---	------------

**POZNÁMKA:** Vyjměte kabel desky tlačítka napájení z opěrky rukou.


10. Opatrně uvolněte kabel desky tlačítka napájení z opěrky rukou.

**UPOZORNĚNÍ:** Při vyjímání desky tlačítka napájení postupujte velmi opatrně. Deska je velmi křehká.

11. Vyjměte desku tlačítka napájení z opěrky rukou.

## Montáž desky tlačítka napájení

1. Postupujte podle pokynů v části [Než začnete](#).
2. Vyrovnajte sloty na desce tlačítka napájení s vyrovnávacími vodičky na opěrce rukou a opatrně umístěte desku tlačítka napájení.
3. Namontujte dva šrouby, které upevňují desku tlačítka napájení k opěrce rukou.
4. Upevněte kabel desky tlačítka napájení do opěrky rukou.
5. Opěrku rukou otočte.
6. Namontujte opěrku rukou (viz část [Montáž opěrky rukou](#)).
7. Namontujte klávesnici (viz část [Montáž klávesnice](#)).
8. Nasaďte optickou jednotku (viz část [Instalace optické jednotky](#)).
9. Postupujte podle pokynů [krok 5](#) až [krok 7](#) v části [Montáž pevného disku](#).
10. Namontujte kryt modulů (viz část [Montáž krytu modulů](#)).
11. Vložte baterii (viz část [Výměna baterie](#)).

 **UPOZORNĚNÍ:** Před zapnutím počítače našroubujte všechny šrouby zpět a zajistěte, aby žádné nezůstaly volně uvnitř počítače. Pokud tak neučiníte, může dojít k poškození počítače.

---

[Zpět na stránku obsahu](#)

[Zpět na stránku obsahu](#)

## Reproduktory

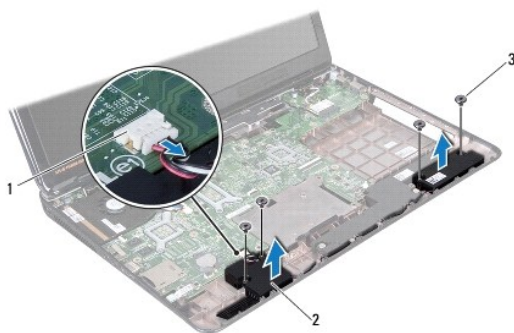
Servisní příručka Dell™ Inspiron™ N7010

- [Vyjmutí reproduktorů](#)
- [Zasazení reproduktorů](#)

- VAROVÁNÍ:** Před manipulací uvnitř počítače si přečtěte bezpečnostní informace dodané s počítačem. Další informace o vhodných bezpečných postupech naleznete na domovské stránce Regulatory Compliance (Soulad s předpisy) na adrese [www.dell.com/regulatory\\_compliance](http://www.dell.com/regulatory_compliance).
- UPOZORNĚNÍ:** Opravy počítače smí provádět pouze kvalifikovaný servisní technik. Na škody způsobené servisním zásahem, který nebyl schválen společností Dell™, se záruka nevztahuje.
- UPOZORNĚNÍ:** Chcete-li předejít elektrostatickému výboji, použijte uzemňovací náramek nebo se opakovaně dotýkejte nenatřeného kovového povrchu (například konektoru počítače).
- UPOZORNĚNÍ:** Před manipulací uvnitř počítače vyjměte hlavní baterii (viz část [Vyjmutí baterie](#)). Převedete tak poškození základní desky.

### Vyjmutí reproduktorů


1. Postupujte podle pokynů v části [Než začnete](#).
2. Vyjměte baterii (viz část [Vyjmutí baterie](#)).
3. Demontujte kryt modulů (viz část [Demontáž krytu modulů](#)).
4. Postupujte podle pokynů [krok 4](#) až [krok 6](#) v části [Demontáž pevného disku](#).
5. Vyjměte optickou jednotku (viz část [Vyjmutí optické jednotky](#)).
6. Demontujte klávesnici (viz část [Demontáž klávesnice](#)).
7. Demontujte opěrku rukou (viz část [Demontáž opěrky rukou](#)).
8. Vyjměte desku stavové kontrolky (viz část [Vyjmutí panelu indikátorů](#)).
9. Odpojte kabel reproduktoru od konektoru na základní desce.
10. Demontujte čtyři šrouby, které připevňují reproduktory k základně počítače.
11. Prohlédněte si vedení kabelu reproduktorů a vyjměte reproduktory a kabel ze základny počítače.



1	konektor kabelu reproduktoru	2	reproduktory (2)
3	šrouby (4)		

### Zasazení reproduktorů

1. Postupujte podle pokynů v části [Než začnete](#).
2. Umístěte reproduktory do základny počítače.
3. Zaveďte kabel reproduktorů do vodiček na základně počítače.
4. Připojte kabel reproduktoru ke konektoru na základní desce.
5. Připevněte zpět čtyři šrouby, které reproduktory upevňují k základně počítače.
6. Nasaďte desku stavové kontrolky (viz část [Zasazení panelu indikátorů](#)).
7. Namontujte opěrku rukou (viz část [Montáž opěrky rukou](#)).
8. Namontujte klávesnici (viz část [Montáž klávesnice](#)).
9. Nasaďte optickou jednotku (viz část [Instalace optické jednotky](#)).
10. Postupujte podle pokynů [krok 5](#) až [krok 7](#) v části [Montáž pevného disku](#).
11. Namontujte kryt modulů (viz část [Montáž krytu modulů](#)).
12. Vložte baterii (viz část [Výměna baterie](#)).

 **UPOZORNĚNÍ:** Před zapnutím počítače našroubujte všechny šrouby zpět a zajistěte, aby žádné nezůstaly volně uvnitř počítače. Pokud tak neučiníte, může dojít k poškození počítače.

---

[Zpět na stránku obsahu](#)

[Zpět na stránku obsahu](#)

## Sestava subwooferu

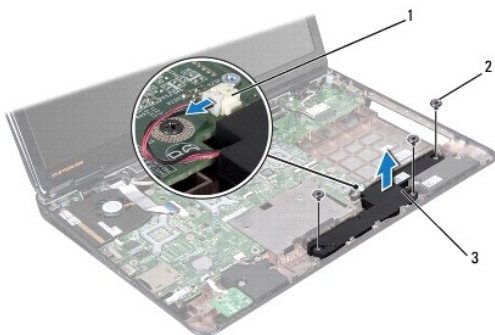
Servisní příručka Dell™ Inspiron™ N7010

- [Demontáž sestavy subwooferu](#)
- [Montáž sestavy subwooferu](#)

- VAROVÁNÍ:** Před manipulací uvnitř počítače si přečtěte bezpečnostní informace dodané s počítačem. Další informace o vhodných bezpečných postupech naleznete na domovské stránce Regulatory Compliance (Soulad s předpisy) na adrese [www.dell.com/regulatory\\_compliance](http://www.dell.com/regulatory_compliance).
- UPOZORNĚNÍ:** Opravy počítače smí provádět pouze kvalifikovaný servisní technik. Na škody způsobené servisním zásahem, který nebyl schválen společností Dell™, se záruka nevztahuje.
- UPOZORNĚNÍ:** Chcete-li předejít elektrostatickému výboji, použijte uzemňovací náramek nebo se opakovaně dotýkejte nenatřeného kovového povrchu (například konektoru počítače).
- UPOZORNĚNÍ:** Před manipulací uvnitř počítače vyjměte hlavní baterii (viz část [Vyjmutí baterie](#)). Převedete tak poškození základní desky.

### Demontáž sestavy subwooferu

1. Postupujte podle pokynů v části [Než začnete](#).
2. Vyjměte baterii (viz část [Vyjmutí baterie](#)).
3. Demontujte kryt modulů (viz část [Demontáž krytu modulů](#)).
4. Postupujte podle pokynů [krok 4](#) až [krok 6](#) v části [Demontáž pevného disku](#).
5. Vyjměte optickou jednotku (viz část [Vyjmutí optické jednotky](#)).
6. Demontujte klávesnici (viz část [Demontáž klávesnice](#)).
7. Demontujte opěrku rukou (viz část [Demontáž opěrky rukou](#)).
8. Odpojte kabel subwooferu od konektoru na základní desce.
9. Vyšroubujte tři šrouby připevňující sestavu subwooferu k základně počítače.
10. Sestavu subwooferu vyjměte ze základny počítače.




1	konektor kabelu subwooferu	2	šrouby (3)
3	sestava subwooferu		

### Montáž sestavy subwooferu

1. Postupujte podle pokynů v části [Než začnete](#).



2. Položte sestavu subwooferu na základnu počítače.
3. Našroubujte tři šrouby připevňující sestavu subwooferu k základně počítače.
4. Připojte kabel subwooferu ke konektoru na základní desce.
5. Namontujte opěrku rukou (viz část [Montáž opěrky rukou](#)).
6. Namontujte klávesnici (viz část [Montáž klávesnice](#)).
7. Nasaďte optickou jednotku (viz část [Instalace optické jednotky](#)).
8. Postupujte podle pokynů [krok 5](#) až [krok 7](#) v části [Montáž pevného disku](#).
9. Namontujte kryt modulů (viz část [Montáž krytu modulů](#)).
10. Vložte baterii (viz část [Výměna baterie](#)).

 **UPOZORNĚNÍ:** Před zapnutím počítače našroubujte všechny šrouby zpět a zajistěte, aby žádné nezůstaly volně uvnitř počítače. Pokud tak neučiníte, může dojít k poškození počítače.

---

[Zpět na stránku obsahu](#)

[Zpět na stránku obsahu](#)

## Základní deska

Servisní příručka Dell™ Inspiron™ N7010

- [Vyjmutí základní desky](#)
- [Nasazení základní desky](#)
- [Zadání kódu servisního štítku do systému BIOS](#)

**VAROVÁNÍ:** Před manipulací uvnitř počítače si přečtěte bezpečnostní informace dodané s počítačem. Další informace o vhodných bezpečných postupech naleznete na domovské stránce Regulatory Compliance (Soulad s předpisy) na adrese [www.dell.com/regulatory\\_compliance](http://www.dell.com/regulatory_compliance).

**UPOZORNĚNÍ:** Opravy počítače smí provádět pouze kvalifikovaný servisní technik. Na škody způsobené servisním zásahem, který nebyl schválen společností Dell™, se záruka nevztahuje.

**UPOZORNĚNÍ:** Chcete-li předejít elektrostatickému výboji, použijte uzemňovací náramek nebo se opakovaně dotýkejte nenatřeného kovového povrchu (například konektoru počítače).

**UPOZORNĚNÍ:** Před manipulací uvnitř počítače vyjměte hlavní baterii (viz část [Vyjmutí baterie](#)). Předejete tak poškození základní desky.

---

## Vyjmutí základní desky

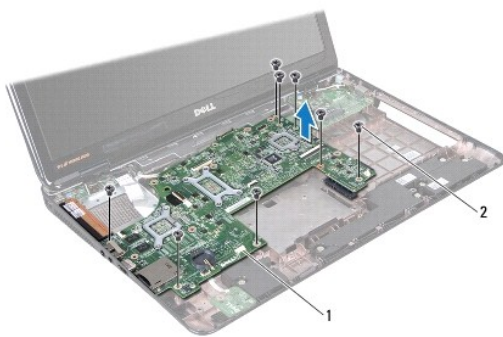
1. Postupujte podle pokynů v části [Než začnete](#).
2. Vyjměte baterii (viz část [Vyjmutí baterie](#)).
3. Vyjměte optickou jednotku (viz část [Vyjmutí optické jednotky](#)).
4. Demontujte kryt modulů (viz část [Demontáž krytu modulů](#)).
5. Postupujte podle pokynů [krok 4](#) až [krok 6](#) v části [Demontáž pevného disku](#).
6. Vyjměte paměťové moduly (viz část [Vyjmutí paměťových modulů](#)).
7. Demontujte klávesnici (viz část [Demontáž klávesnice](#)).
8. Demontujte opěrku rukou (viz část [Demontáž opěrky rukou](#)).
9. Vyjměte kartu Mini-Card (viz část [Vyjmutí karty Mini-Card](#)).
10. Vyjměte knoflíkovou baterii (viz část [Vyjmutí knoflíkové baterie](#)).
11. Vyjměte kartu Bluetooth (viz část [Demontáž karty rozhraní Bluetooth](#)).
12. Demontujte ventilátor procesoru (viz část [Demontáž sestavy ventilátoru procesoru](#)).
13. Odpojte kabel desky stavových kontrolky od konektoru na základní desce.
14. Odpojte kabel displeje od konektoru na základní desce a vyšroubujte uzemňovací šroub kabelu displeje.
15. Odpojte kabel reproduktoru, kabel subwooferu a kabel konektoru napájecího adaptéru od konektorů na základní desce.



1	uzemňovací šroub kabelu displeje	2	kabel displeje
3	kabel konektoru adaptéru střídavého proudu	4	kabel subwooferu
5	kabel reproduktoru	6	kabel panelu indikátorů

16. Vyšroubujte osm šroubů připevňujících základní desku k základně počítače.

17. Opatrně uvolněte konektory na základní desce ze slotů v počítači a vyjměte základní desku ze základny počítače.

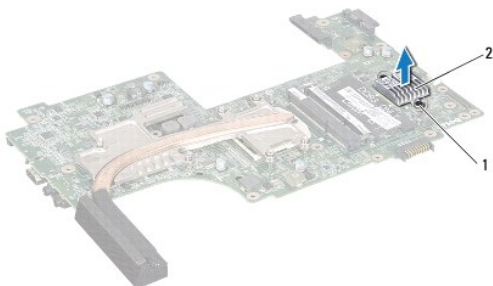


1	sestava základní desky	2	šrouby (8)
---	------------------------	---	------------

18. Otočte sestavu základní desky.

19. Povolte dva jistící šrouby, které upevňují chladič rozbočovače řídicí jednotky platformy (PCH) k základní desce.

20. Zvedněte chladič PCH ze základní desky.



1	jisticí šrouby (2)	2	chladič PCH
---	--------------------	---	-------------

21. Vyměňte chladič procesoru (viz část [Vymutí chladiče procesoru](#)).
22. Demontujte modul procesoru (viz část [Demontáž modulu procesoru](#)).


---

## Nasazení základní desky


1. Postupujte podle pokynů v části [Než začnete](#).
2. Namontujte modul procesoru (viz část [Montáž modulu procesoru](#)).
3. Vložte chladič procesoru (viz část [Nasazení chladiče procesoru](#)).
4. Zarovnejte jisticí šrouby na sestavě chladiče PCH s otvory pro šrouby na základní desce.
5. Povolte dva jisticí šrouby, které chladič PCH k základní desce.
6. Otočte základní desku vzhůru nohama.
7. Srovnejte konektory na základní desce se sloty v základně počítače.
8. Pomocí zarovnávacích otvorů v základně počítače umístěte základní desku na správné místo.
9. Nasaďte dva šrouby, které upevní základní desku k základně počítače.
10. Připojte kabel desky světelných kontrolky ke konektoru na základní desce.
11. Odpojte kabel displeje od konektoru na základní desce a přišroubujte uzemňovací šroub kabelu displeje.
12. Připojte kabel reproduktoru, kabel subwooferu a kabel konektoru napájecího adaptéru ke konektorům na základní desce.
13. Namontujte ventilátor procesoru (viz část [Montáž sestavy ventilátoru procesoru](#)).
14. Namontujte kartu Bluetooth (viz část [Montáž karty rozhraní Bluetooth](#)).
15. Vložte knoflíkovou baterii (viz část [Vložení knoflíkové baterie](#)).
16. Namontujte opěrku rukou (viz část [Montáž opěrky rukou](#)).
17. Namontujte klávesnici (viz část [Montáž klávesnice](#)).
18. Postupujte podle pokynů [krok 5](#) až [krok 7](#) v části [Montáž pevného disku](#).
19. Nasaďte kartu Mini-Card (viz část [Výměna karty Mini-Card](#)).
20. Vložte paměťové moduly (viz část [Nasazení paměťových modulů](#)).
21. Nasaďte kryt modulů (viz část [Montáž krytu modulů](#)).

22. Nasaďte optický disk (viz [Instalace optické jednotky](#)).

23. Nasaďte baterii (viz část [Výměna baterie](#)).

 **UPOZORNĚNÍ:** Před zapnutím počítače našroubujte všechny šrouby zpět a zajistěte, aby žádné nezůstaly volně uvnitř počítače. Pokud tak neučiníte, může dojít k poškození počítače.

24. Zapněte počítač.

 **POZNÁMKA:** Pokud jste vyměnili základní desku, zadejte do systému BIOS náhradní základní desky kód servisního štítku nové desky.

25. Zadejte kód servisního štítku (viz část [Zadání kódu servisního štítku do systému BIOS](#)).

---

## Zadání kódu servisního štítku do systému BIOS

1. Ujistěte se, zda je adaptér střídavého proudu zapojený a zda je správně nainstalována hlavní baterie.
  2. Zapněte počítač.
  3. Stisknutím klávesy <F2> během režimu POST přejděte do programu pro nastavení systému.
  4. Přejděte na kartu Security (Zabezpečení) a zadejte kód servisního štítku do pole Set Service Tag (Nastavit servisní štítek).
- 

[Zpět na stránku obsahu](#)

[Zpět na stránku obsahu](#)

## Servisní příručka Dell™ Inspiron™ N7010



**POZNÁMKA:** POZNÁMKA označuje důležité informace, které pomáhají lepšímu využití počítače.



**UPOZORNĚNÍ:** UPOZORNĚNÍ označuje nebezpečí poškození hardwaru nebo ztráty dat a popisuje, jak se lze problému vyhnout.



**VAROVÁNÍ:** VAROVÁNÍ upozorňuje na možné poškození majetku a riziko úrazu nebo smrti.

Informace v tomto dokumentu se mohou bez předchozího upozornění změnit.  
© 2010 Dell Inc. Všechna práva vyhrazena.

Jakákoli reprodukce těchto materiálů bez písemného souhlasu společnosti Dell Inc. je přísně zakázána.

Ochranné známky použité v tomto textu: *Dell*, logo *DELL* a *Inspiron* jsou ochranné známky společnosti Dell Inc.; *Bluetooth* je registrovaná ochranná známka společnosti Bluetooth SIG, Inc. a společnost Dell ji používá v rámci licence; *Microsoft*, *Windows*, *Windows Vista* a logo tlačítka Start systému *Windows Vista* jsou ochranné známky nebo registrované ochranné známky společnosti Microsoft Corporation v USA a dalších zemích.

Ostatní obchodní značky a názvy mohou být v tomto dokumentu použity buď v souvislosti s organizacemi, které si na tyto značky a názvy činí nárok, nebo s jejich produkty. Společnost Dell Inc. se zříká všech vlastnických nároků na ochranné známky a obchodní značky jiné než vlastní.

Březen 2010 Revize A00

---

[Zpět na stránku obsahu](#)